



COMMUNIQUÉ DE PRESSE

Paris, le 26 octobre 2023

LE « JARDIN DES MATS », JALON ARTISTIQUE ET SOCIAL DU QUARTIER DES QUINCONCES SUR LE VILLAGE DES ATHLETES

Ce jeudi 26 octobre, La Caisse des Dépôts, CDC Habitat, Icade et la SOLIDEO ont inauguré l'œuvre artistique du Quartier des Quinconces, sur le Village des Athlètes. S'inscrivant dans la démarche Courants Fertiles de l'ensemble du Village initiée par la SOLIDEO, l'artiste Jan Kopp a mis en art les points saillants de la philosophie des Quinconces. Retour sur une démarche qui s'intègre pleinement dans son environnement.



Crédits : Julie Berkovicz / SOLIDEO



Crédits : Julie Berkovicz / SOLIDEO

Une œuvre sous le signe du local et du réemploi

Au cœur du Village des Athlètes, les mâts colorés de l'artiste Jan Kopp jalonnent la forêt et sont à la fois des repères géographiques et un marqueur du territoire. Pour les concevoir, Jan Kopp s'est inspiré de trois images : les mâts des forêts bavaroises, les fameux « Maibaum » ; les palines de Venise auxquelles les gondoles s'arriment ; et les barres de compétitions qui font échos à la période des Jeux (saut à la perche, haies d'équitation, javelots).

Au-delà du symbole, les mâts sont aussi un marqueur du territoire car confectionnés à partir de matériaux de réemploi issus des entreprises locales. Jan Kopp est allé à la rencontre des artisans et entreprises locales, pour récupérer les matériaux en trop (plastiques, verres, terre, objets divers) et les fondre en forme de perles.



Crédits :

Mathias Filippini - Caisse des Dépôts – 2023

Hissés dans le cœur d'îlot, ces derniers s'inscrivent résolument dans la phase Héritage du quartier des Quinconces.

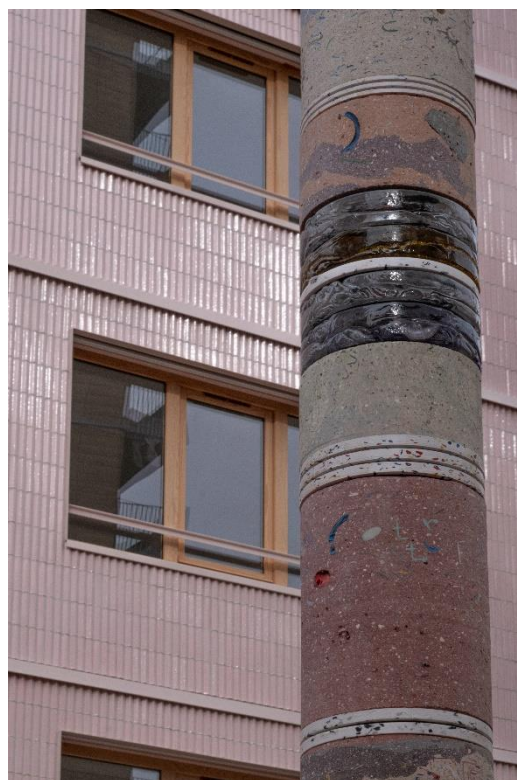
« Dans sa fabrication, ce mât est déjà un réseau de connaissances, de compétences, de rencontres, d'amitiés. C'est une sorte de projet utopique qui fonctionne ! » Jan Kopp, artiste.

Une démarche qui répond aux enjeux du quartier des Quinconces

Pensé pour la phase Héritage, le quartier des Quinconces est un démonstrateur de la ville de demain : plus durable, plus inclusive, plus mixte et plus innovante. Alors que le quartier comptera 13 bâtiments, 643 logements, des bureaux, commerces, espaces de restauration, et espaces sportifs, le cœur d'îlot, aménagé d'une forêt fraîche, de rampes et d'espaces dédiés aux enfants, sera propice aux rencontres et aux échanges entre habitants du quartier et usagers. C'est dans cet espace que les mâts de Jan Kopp se sont intégrés.

S'inscrivant dans la démarche artistique Courants Fertiles, initiée par la SOLIDEO (Société de Livraison des Ouvrages Olympiques) et labélisée Olympiade Culturelle par Paris 2024, cette œuvre, choix de la SCCV Quinconces*, illustre l'ensemble des engagements pris tout au long de la construction de ce quartier ainsi que pour sa phase Héritage.

« Nous sommes fiers de mettre en avant l'œuvre de Jan Kopp au cœur de notre îlot. Jan a su mettre en art toute la philosophie du quartier : sa durabilité, sa mixité, son inclusivité, en utilisant des matériaux de réemploi et en faisant écho aux Jeux. Tous ces sujets, nous les avons pris en compte à chaque étape de la construction du Quartier des Quinconces, et nous les porterons jusqu'à la phase Héritage. » Florence Chahid-Nourai, directrice des Grands projets résidentiels IDF, Icade Promotion.



Crédits photos : Fleur Mounier

* * *

Biographie de l'artiste :

Après ses études à l'Ecole nationale supérieure des Beaux-Arts de Paris, dont il sort diplômé en 1996, Jan Kopp devient l'assistant des artistes Jochen Gerz et Esther Shalev-Gerz. En 1997 il co-fonde la galerie associative Glassbox à Paris, un des premiers lieux d'exposition auto-gérés par de jeunes artistes. Jan Kopp a suivi par la suite divers programmes de résidence en France et à l'étranger, dont celui de PS1/MoMA à New York (1999/2000). Il est activement engagé dans le collectif d'artistes et chercheurs Suspended Spaces (www.suspendedspaces.net) et enseigne à l'Ecole supérieure d'art de Clermont Métropole.

Jan Kopp a participé à de nombreuses expositions internationales dont Clockwork, PS1/MOMA, New York (2000), Connivences, la sixième Biennale de Lyon (2001), Traversées, Musée d'art Moderne de la Ville de Paris (2002), I need You, Kunsthau Biel/Bienne, Suisse (2004), Singuliers, Museum of Modern Art, Canton, Chine (2005), Translation, MMOMA, Moscou (2008), Crisi, Angels Barcelona (2008), Fragile, Musée d'art Contemporain, St Etienne (2009), Le Nouveau Festival, Centre George Pompidou, Paris (2013), Soulever le Monde, Centre Pompidou, Paris (2014), Espaços Dislocados – Futoros Suspensos, MAC Niteroi, Brésil (2014), Beehave, Kunsthau Baselland (2018), Les Extatiques, La Defense _Paris (2022)...

Ses œuvres se trouvent dans les collections publiques du Fond national d'art contemporain – CNAP, Paris ; du MAC Lyon ; du MNAM - Centre Georges Pompidou, Paris ; du FRAC Alsace ; FRAC Ile-de-France et Frac Champagne Ardennes ; ainsi que dans les collections du BPS22, Collection du Musée d'art de la province de Hainaut, Charleroi, Belgique ; du Fonds départemental d'art contemporain d'Ile et Vilaine FDAC (dépôt Frac Bretagne) ; du Conseil Général Seine St Denis, France.

* La SCCV Quinconces (Société Civile de Construction Vente) est composée de la Caisse des Dépôts, CDC Habitat et Icade.

A PROPOS D'ICADE DES LIEUX OÙ IL FAIT BON VIVRE

Foncière de bureaux (patrimoine à 100% au 30/06/2023 de 7,7 Md€) et promoteur logement / tertiaire / équipement public (CA économique 2022 de 1,3 Md€), Icade conçoit, construit, gère et investit dans des villes, des quartiers, des immeubles qui sont des lieux innovants, des lieux de mixité, des lieux inclusifs, des lieux connectés et à l'empreinte carbone réduite. Des lieux où il fait bon vivre, habiter, travailler. En lien avec ses parties prenantes, Icade fait du bas-carbone une priorité stratégique pour réinventer l'immobilier et contribuer à une ville plus saine, douce et accueillante. Acteur majeur du Grand Paris et des métropoles régionales, cotée (SIIC) sur Euronext Paris, Icade a pour actionnaire de référence le Groupe Caisse des Dépôts.

Le texte de ce communiqué est disponible sur le site internet d'Icade : www.icafe.fr

CONTACTS

Anne-Violette Faugeras

Directrice financements et relations investisseurs

+33(0)7 88 12 28 38

anne-violette.faugeras@icafe.fr

Marylou Ravix

Chargée de communication externe

+33 (0)7 88 30 88 51

marylou.ravix@icafe.fr

À propos du groupe Caisse des Dépôts

La Caisse des Dépôts et ses filiales constituent un groupe public, investisseur de long terme au service de l'intérêt général et du développement économique des territoires.

Elle regroupe cinq domaines d'expertise : les politiques sociales (retraite, formation professionnelle, handicap, grand âge et santé), les gestions d'actifs, le suivi des filiales et des participations, le financement des entreprises (avec Bpifrance) et la Banque des Territoires.

Contact presse

Caisse des Dépôts

Groupe Caisse des Dépôts - Alexis Nugues : 06 81 55 59 24 - alexis.nugues@caissedesdepots.fr

 |  |  |  [caissedesdepots.fr](https://www.caissedesdepots.fr)

A propos du groupe CDC Habitat

Opérateur global de l'habitat d'intérêt public, filiale de la Caisse des Dépôts et opérateur de la Banque des Territoires, le groupe CDC Habitat est un acteur majeur de l'habitat en France avec près de 545 000 logements gérés sur l'ensemble du territoire, dans l'Hexagone et en Outre-mer. Le Groupe s'attache à apporter à chacun une réponse adaptée à ses besoins et ce tout au long de sa vie, quelle que soit sa situation. Ses solutions d'habitat sont ainsi multiples et couvrent l'ensemble de l'offre immobilière résidentielle : logements sociaux ou très sociaux, logements intermédiaires et abordables, résidences étudiantes ou jeunes actifs, résidences pour seniors ou intergénérationnelles, accession sociale à la propriété, libre et à prix maîtrisé. Ancré dans les territoires à travers ses six directions interrégionales et ses filiales, CDC Habitat apporte des réponses sur mesure aux problématiques des collectivités locales. En tant qu'opérateur global de l'habitat d'intérêt public, CDC Habitat exerce sa mission au service de l'intérêt général à travers une démarche de Responsabilité Sociétale d'Entreprise vis-à-vis de l'ensemble de ses parties prenantes, en lien avec sa raison d'être.

Contact presse :

Isaline OLLIVIER - 07 63 34 67 97 – isaline.ollivier@cdc-habitat.fr

A propos SOLIDEO

La SOLIDEO veille à la livraison et à la réalisation de plus de 60 ouvrages et opérations d'aménagement nécessaire à l'organisation des Jeux de Paris 2024, dans le respect d'un budget défini et d'un héritage ambitieux, durable et exemplaire. Ces ouvrages sont imaginés et conçus pour être reconvertis en 2025 en équipements, logements et bureaux.

Contact presse :

Renaud Descamps Bruandet 06 63 13 53 80 – rdescamps@bonafide.paris