

LA RSE AU CŒUR DE L'ADN D'ICADE

Pour faire face aux défis environnementaux et sociétaux de la ville, Icade met au cœur de sa stratégie une politique RSE ambitieuse, en développant des produits et services ayant un impact positif pour ses parties prenantes, en particulier ses clients et les collectivités.

Global

La responsabilité sociale des entreprises (RSE) désigne la contribution des entreprises au développement durable.

Elle se concrétise par l'intégration volontaire de préoccupations sociales et environnementales à leurs activités commerciales et dans leurs relations avec leurs publics.



La RSE repose sur 3 piliers (économique, social et environnemental) et 7 grandes thématiques : les droits de l'homme, les relations et conditions de travail, l'environnement et la biodiversité, la loyauté des pratiques, les consommateurs, les communautés et le développement local.

1992 Md€

La RSE contribue à la performance de l'entreprise et les investisseurs l'intègrent de façon croissante dans leur politique d'investissement : **Au 30 juin 2021, les montants investis dans des fonds «d'investissement responsable» en Europe s'établissaient à 1 992 milliards d'euros.**

Immobilier

2^e secteur émetteur de gaz à effet de serre et 1^{er} producteur de déchets en France, le secteur immobilier est en première ligne sur les questions environnementales. Avec plus de 2 millions de personnes employées, il fait face à d'importants enjeux sociaux.



Les villes se mobilisent et les acteurs immobiliers doivent être en mesure de répondre à leurs enjeux : en France, ce ne sont pas moins de 171 villes et intercommunalités qui ont pris des engagements en faveur du climat.



Les politiques RSE permettent de mieux identifier et maîtriser les risques auxquels ces acteurs peuvent être confrontés. Les avantages ?

- Développement de l'attractivité de l'entreprise
- Meilleure image auprès des investisseurs
- Valorisation des actifs
- Optimisation du taux d'occupation
- Meilleur taux de recommandation des clients

Icade

Trois axes structurent la politique RSE d'Icade :

- **Environnemental** : Accélérer la transition bas carbone et préserver les ressources
- **Sociétal** : Accompagner les nouveaux usages et favoriser l'inclusion
- **Social** : Développer les compétences des salariés, favoriser le bien-être au travail et promouvoir la diversité.



5 ENJEUX PRIORITAIRES

Ces trois axes sont assortis de cinq enjeux prioritaires. Ils sont déclinés par pôle d'activité dans le cadre du plan stratégique, et font l'objet d'engagements chiffrés et de suivis réguliers via des indicateurs de performance.

(voir « pour aller plus loin »).



Icade figure parmi les leaders dans les classements des agences de notation RSE :

Notation RSE immobilier :

GRESB (Global Real Estate Sustainability Benchmark) : note de 88/100, leader sectoriel en 2023.

Notation RSE généraliste :

ISS-ESG : statut Prime, parmi les 10 % des sociétés les mieux notées du secteur immobilier au niveau mondial en 2023.

Notation climat :

CDP (Climate Disclosure Project) : notée A en 2023, parmi les 2% d'entreprises les mieux notées au niveau mondial.

POUR ALLER PLUS LOIN

Icade se positionne sur 5 enjeux prioritaires



Climat : trajectoire 1,5°C et adaptation

Nos engagements

- Foncière Tertiaire : Réduire de 60 % l'intensité carbone entre 2019 et 2030 (en kgCO₂eq/m²)
- Promotion : réduire de 41% l'intensité carbone entre 2019 et 2030 (en kgCO₂eq/m²)
- Corporate : Réduire de 30 % les émissions de gaz à effet de serre entre 2019 et 2030 (en tCO₂eq)



Les start-up d'Urban Odyssey

ThermiUp - récupération de chaleur sur eaux grises, **Stock CO₂** - contribution aux puits carbone, **High Six** - construction hors-site, **Terrio** - terre cuite et matériaux biosourcés



Nos actions emblématiques

- **Plan d'investissements environnementaux** de 145 millions entre 2024 et 2030
- **Bail engagé climat** : accompagnement des locataires dans la réduction de leurs impacts environnementaux
- **ByCycle** : amélioration de la qualité des parkings vélos et services associés
- **Afterwork** : transformation d'actifs tertiaires
- **Urbain des bois** : filiale dédiée aux constructions bas-carbone et biosourcées



Biodiversité et protection des sols

Nos engagements

Foncière Tertiaire :

- Renaturer 100% des parcs d'affaire d'ici à 2026, avec un niveau d'ambition renforcé en 2030
- Intégrer des solutions de soutien à la nature sur 90 % des bâtiments hors parcs d'ici à 2026
- Promotion : renaturer 75% des nouvelles constructions d'ici à 2026 et 100% d'ici à 2030



Les start-up d'Urban Odyssey

Terre utile - Revalorisation des terres de construction excavées en terres végétales, **Vertuo** - revalorisation des eaux pluviales, **Lokimo** - IA analysant la biodiversité d'un foncier



Nos actions emblématiques

- **Contrat de performance biodiversité** pour les parcs d'affaires
- **Pause Nature** : programme de sciences participatives impliquant les locataires
- **Nature 2050** : contribution à la restauration des écosystèmes
- **Symbiose by Icade** : végétalisation des espaces extérieurs privatifs des logements



Des prestataires d'entretien d'espaces verts des parcs d'affaires ont été formés à la gestion écologique en 2023.

Bien-être et santé des occupants

Nos engagements

Foncière Tertiaire :

- Mesurer la qualité de l'air intérieur sur 100% des bureaux dont Icade contrôle l'exploitation à partir de 2025
- Avoir un taux de recommandation des locataires - Net Promoter Score (NPS) positif et en amélioration par rapport à 2021, à partir de 2023
- Promotion :
 - Mettre en œuvre des mesures d'amélioration de la qualité de l'air intérieur sur au moins 75 % des opérations de logement à partir de 2023
 - Mettre en place un label bien-être sur 100 % des opérations de bureaux de plus de 10 000 m² à partir de 2023
- Avoir un taux de recommandation des acquéreurs (NPS) à la livraison positif



Nos actions emblématiques

- **Services clients & happiness managers** pour les clients de la Foncière Tertiaire
- **Imagin'Office** : offre de bureaux gérés flexible adaptée aux indépendants, aux start-up, aux PME comme aux grands groupes
- **Naturellement chez soi** : offre de logement avec une accessibilité des logements pour tous, la présence d'espaces communs généreux et un aménagement accueillant pour le vélo et les autres mobilités douces



des logements certifiés NF Habitat en 2023, garantissant la mise en œuvre de mesures d'amélioration de la qualité de l'air intérieur.



NPS positif pour la Foncière Tertiaire et la Promotion en 2023.

Ancrage local et inclusion



50% 

des salariés abordables et inclusifs en 2023.

Nos engagements

- Augmenter le nombre d'actions à impact social mises en place aux bénéficiaires des clients et des territoires d'implantation entre 2022 et 2026
- Construire au moins 30 % de logements abordables et inclusifs chaque année à partir de 2023



Les start-up d'Urban Odyssey

Domani - résidences partagées et gérées pour seniors, **Ivynest** - co-living pour jeunes actifs



Nos actions emblématiques

- **Actions solidaires** proposées aux locataires des parcs d'affaires et aux collaborateurs
- **Offre d'habitats inclusifs** dédiée aux personnes en situation de handicap et aux seniors visant à favoriser la mixité et développer le lien social
- **Organisme Foncier Solidaire "Icade Pierre Pour Tous"** proposant la vente de logements en bail réel solidaire, qui ouvrent l'accès à la propriété pour les ménages à faibles revenus
- **Clauses et chartes d'emploi local et d'insertion**

Développement des compétences



 **82%**

des salariés ont été formés à la RSE en 2023.

Nos engagements

- Pourvoir 30 % de postes en interne en moyenne sur la période 2023-2026
- Former au moins 90 % des collaborateurs à la RSE et au moins 90 % des collaborateurs concernés à la qualité, en moyenne sur la période 2023-2026
- Former 100 % des managers au socle commun de culture managériale d'ici à 2026
- Sur l'ensemble des collaborateurs concernés par des parcours de formation métier spécifiques, en former au moins 90 % en moyenne sur la période 2023-2026



Nos actions emblématiques

- **Proposer aux collaborateurs un parcours professionnel évolutif** fondé sur la mobilité interne et le développement de leurs compétences
- **Icade Climate School** : parcours de formation sur les enjeux environnementaux composé d'e-learning et de modules en présentiel, et déclinés par métiers
- **Académie du développement** : Créée en 2022, cette communauté de développeurs fonciers permet de partager leurs retours d'expériences et ainsi d'anticiper l'évolution des compétences métiers

DES PROJETS PHARES

1. Bureau labellisé E3C2, BBCA Excellent, et certifié BREEAM Outstanding et HQE Excellent. L'immeuble fait partie des 100 bâtiments durables sélectionnés par le G20.

2. Projet de restructuration d'un ancien hôtel en logements visant un label BBC Effinergie rénovation sur la partie existante.

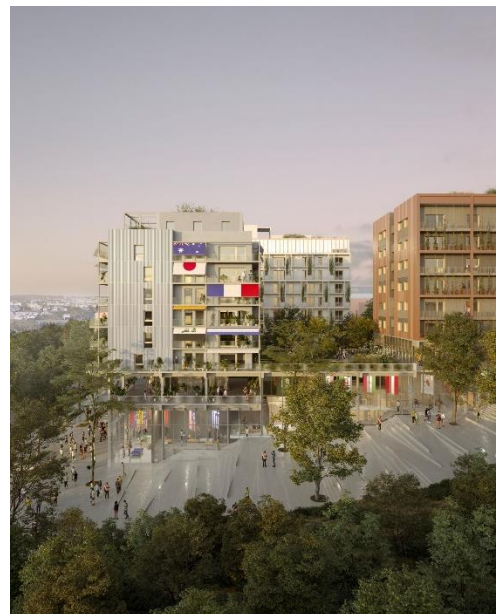
3. Ce projet vise une haute performance environnementale, avec un bilan carbone divisé par 2 par rapport à un projet classique (698 kg CO₂/m²), 10% de matériaux issus du réemploi, une forêt urbaine de 3000 m². Il permettra une mixité sociale avec une résidence sociale ciblant en priorité des personnes en situation de handicap et une résidence étudiante de 149 chambres.



1. Origine à Nanterre (92)



2. 58 Victor Hugo à Neuilly-sur-Seine (92) - AfterWork by Icade



3. Village des Athlètes, Saint-Ouen-sur-Seine (93)