



DOSSIER DE PRESSE

# Stratégie bas carbone d'Icade : **objectif trajectoire 1,5°C**

2 février 2021



*l'immobilier de tous vos futurs*

# SOMMAIRE

L'ÉDITO **D'OLIVIER WIGNIOLLE**

## **I. PIONNIÈRE DE L'IMMOBILIER BAS CARBONE DEPUIS 15 ANS**

### **II. EN 2021, ICADE SE DONNE UN NOUVEAU CAP : *Low Carbon by Icade***

- ① Pourquoi Icade renforce-t-elle ses engagements pour le climat ?
- ② Une méthodologie en trois étapes
- ③ La compensation, un levier complémentaire
- ④ Le Fonds Climat, une ressource supplémentaire
- ⑤ Construction bois : création de *Urbain des bois by Icade*

### **III. LES ENGAGEMENTS DE NOS TROIS MÉTIERS ET DU CORPORATE**

- ① Promotion
- ② Foncière Tertiaire
- ③ Foncière Santé
- ④ Corporate

### **ANNEXE**



**Olivier Wigniolle**  
Directeur général d'Icade

# L'ÉDITO D'OLIVIER WIGNIOLLE

Responsable du quart des émissions de gaz à effet de serre en France, le secteur immobilier a un rôle majeur à jouer dans l'atteinte de l'objectif de limiter l'augmentation des températures à 1,5 °C d'ici à 2050, comme recommandé par l'Accord de Paris sur le climat de 2015. L'avenir de la ville ne peut se penser aux dépens de celui de la planète !

L'engagement pour le bien commun a présidé à la création d'Icade en 1954. Il fait partie de notre culture, de notre ADN. Si l'engagement de notre Groupe pour l'environnement n'est pas nouveau, l'évolution du contexte réglementaire et l'ampleur du défi climatique qu'elle traduit nous enjoignent aujourd'hui à aller plus loin.

La crise que nous vivons depuis près d'un an renforce les attentes des Français quant aux réponses apportées par les entreprises aux enjeux environnementaux. Elle souligne aussi la fragilité des écosystèmes urbains.

Or chez Icade, nous souhaitons construire une ville dans laquelle il fait bon vivre, une ville qui prend soin et protège. C'est l'essence de notre Raison d'être publiée il y a près d'un an et c'est ce qui nous conduit aujourd'hui à accélérer notre stratégie bas carbone.

En 2021, avec *Low Carbon by Icade*, Icade se donne donc un nouveau cap et franchit une étape supplémentaire sur le bas carbone, qui est depuis 2015 : priorité stratégique.

L'heure n'est plus à la conformité mais au volontarisme. Notre engagement pour le climat est aujourd'hui central. Il est présent dans chacune de nos décisions, dans chacun de nos actes. Avec humilité et détermination, nous devons chercher à aller toujours plus loin.

C'est pourquoi pour chacun de nos métiers (tertiaire, promotion et santé), nous avons défini des objectifs ambitieux et chiffrés, en ligne avec la trajectoire de 1,5°C. Cet effort collectif engage aujourd'hui l'ensemble de nos collaborateurs et partenaires.

Pour soutenir notre ambition, nous prenons aussi deux nouvelles initiatives : la création d'un Fonds Climat de 2,5M€ pour financer des solutions innovantes dans le bas carbone et nos projets de compensation d'une part, et le lancement d'une nouvelle filiale dédiée à la construction bois, d'autre part.

Avec ces nouvelles mesures, nous souhaitons être à la hauteur de notre Raison d'être, des attentes de nos parties prenantes et du défi climatique. Notre engagement est aussi ambitieux que concret. Nos ressources pour le respecter sont nombreuses.

Le climat est LE grand enjeu de notre siècle. La Ville doit se réinventer. Dans cette cause, Icade a un rôle majeur à jouer. Pour qu'elle (re)devienne synonyme de qualité de vie.



PIONNIÈRE DE  
L'IMMOBILIER  
**BAS CARBONE**  
**DEPUIS 15 ANS**

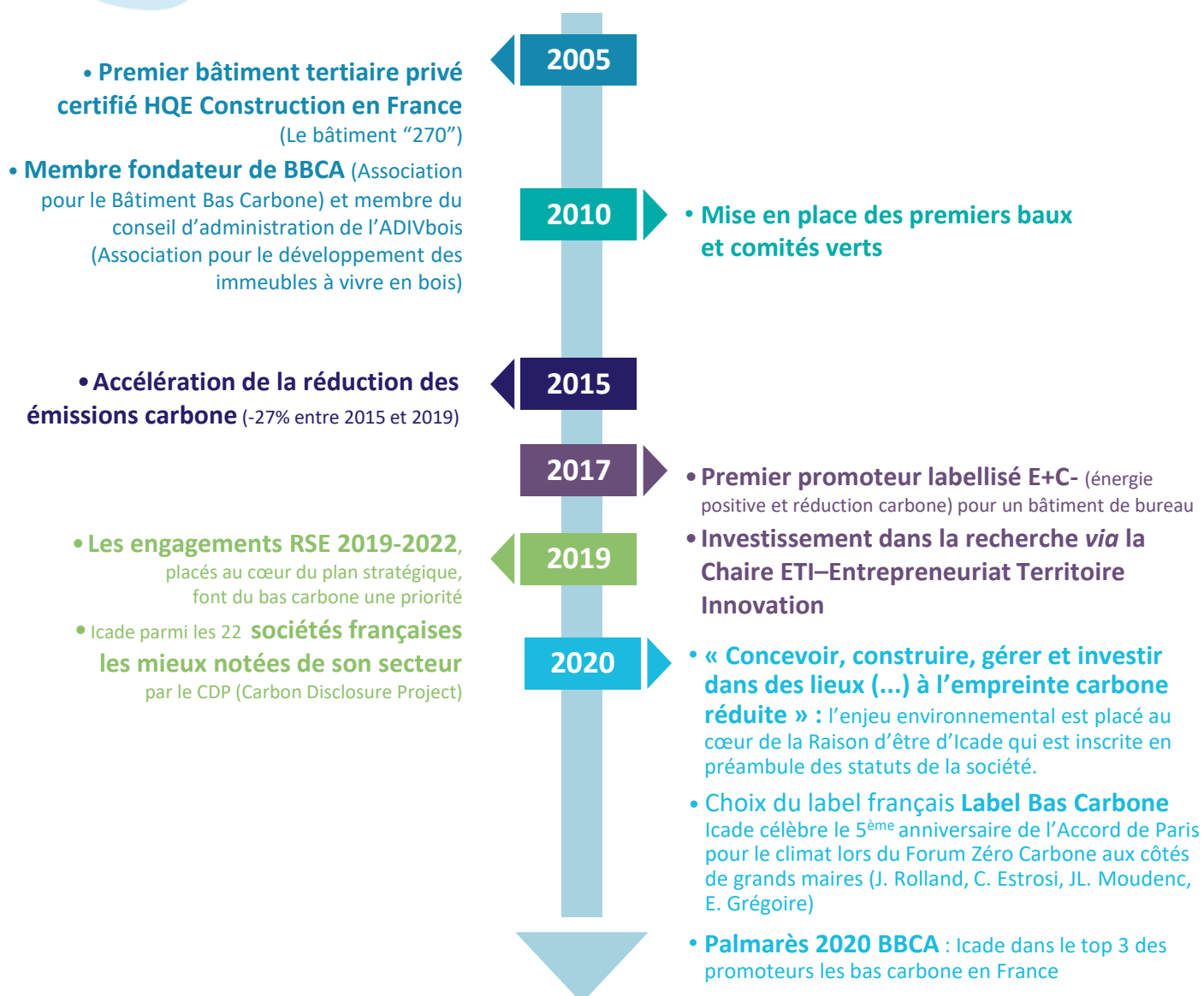
# PIONNIÈRE DE L'IMMOBILIER BAS CARBONE DEPUIS 15 ANS

## ICADE EN BREF

Foncière de bureaux et de santé (patrimoine à 100% au 30/06/2020 de 14,4 Md€) et promoteur logement/tertiaire/équipement public (CA économique 2019 de près de 1 Md€), Icade conçoit, construit, gère et investit dans des villes, des quartiers, des immeubles qui sont des lieux innovants, des lieux de mixité, des lieux inclusifs, des lieux connectés et à l'empreinte carbone réduite. Des lieux où il fait bon vivre, habiter, travailler. En lien avec ses parties prenantes, Icade fait du bas carbone une priorité stratégique pour réinventer l'immobilier et contribuer à une ville plus saine, douce et accueillante. Acteur majeur du Grand Paris et des métropoles régionales, cotée (SIIC) sur Euronext Paris, Icade a pour actionnaire de référence le Groupe Caisse des Dépôts.

## ICADE EST ENGAGÉE

dans la transition environnementale depuis 15 ans





# EN 2021, ICADE SE DONNE UN NOUVEAU CAP : **Low Carbon *by Icade***

---

- ① Pourquoi Icade renforce-t-elle ses engagements pour le climat ?
  - ② Une méthodologie en trois étapes
  - ③ La compensation, un levier complémentaire
  - ④ Le Fonds Climat, une ressource supplémentaire
  - ⑤ Construction bois : création d'une nouvelle filiale
-

# ① POURQUOI ICADE RENFORCE-T-ELLE SES ENGAGEMENTS POUR LE CLIMAT ?

Le secteur immobilier est responsable de 25% des émissions de CO<sub>2</sub> en France. Il est par conséquent soumis à différentes obligations de réduction. L'Etat français fixe notamment au bâtiment un objectif de -49% d'émissions de CO<sub>2</sub> entre 2015 et 2030 et la neutralité carbone en 2050.

Icade n'a pas attendu pour agir et est engagée depuis plusieurs années dans la transition écologique qui transforme en profondeur chacun de ses métiers.

En 2021, Icade franchit une étape supplémentaire pour renforcer sa stratégie bas carbone. Cette accélération se traduit par 4 engagements forts :

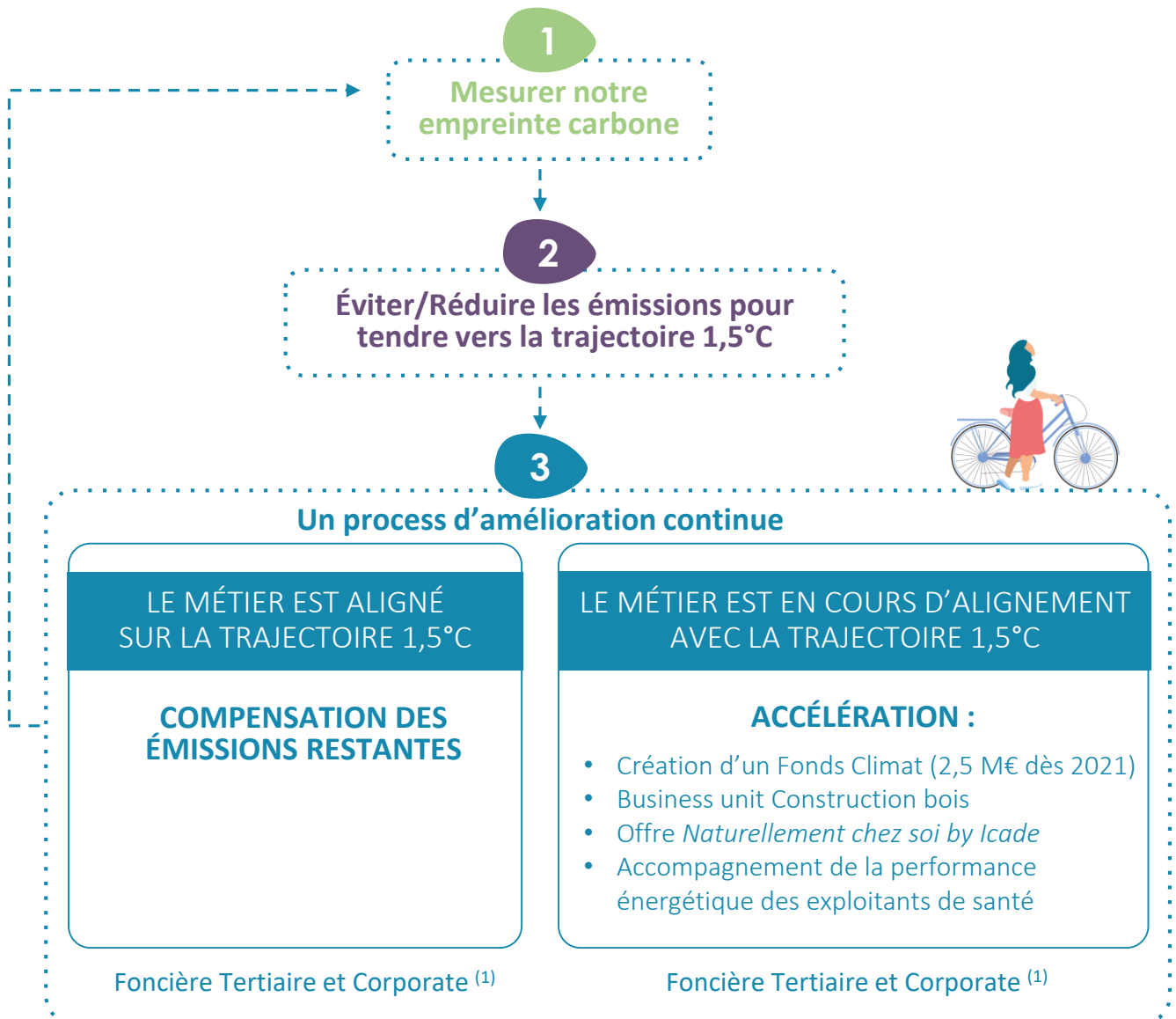


## 2 UNE MÉTHODOLOGIE EN TROIS ÉTAPES



Daphné Millet,  
Directrice RSE d'Icade

« Notre stratégie nous permet d'agir dès la conception de nos projets, pour réduire et éviter nos émissions de gaz à effet de serre. Nous compensons ensuite nos émissions résiduelles uniquement pour les activités alignées sur une trajectoire 1,5°C. Notre démarche concerne tous les métiers du Groupe et nous impliquons nos collaborateurs et nos fournisseurs. ».



(1) Inclut les émissions liées aux consommations d'énergies des bâtiments Icade en Île-de-France



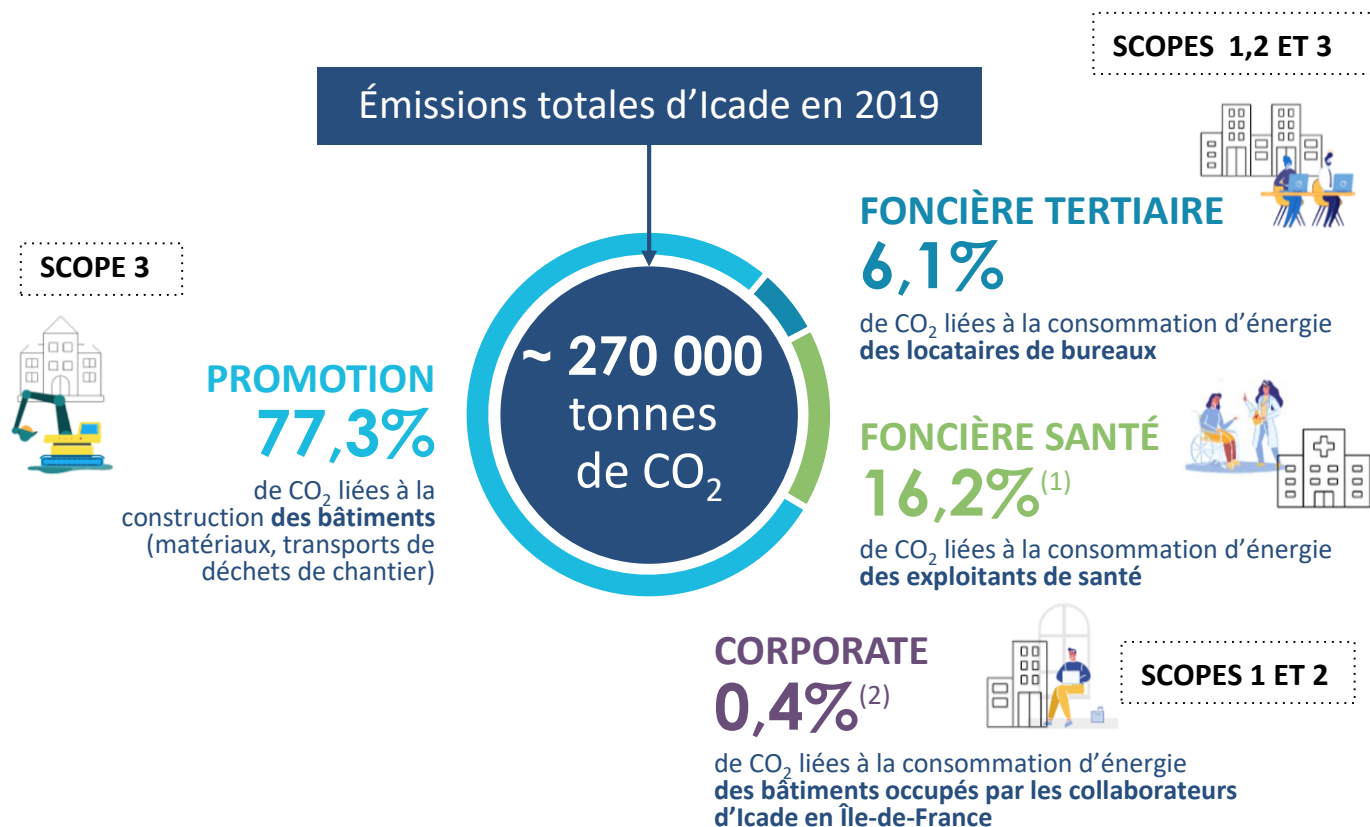
## 2 UNE MÉTHODOLOGIE EN TROIS ÉTAPES

1

### Mesurer notre impact

Mesurer le plus précisément possible l'empreinte carbone de nos activités est la première étape de notre méthodologie. Elle est cruciale. En 2019, elle nous permet d'évaluer les émissions d'Icade à environ 270 000 tonnes de CO<sub>2</sub> sur une année.

Notre calcul se décompose de la manière suivante :



**Flore Jachimowicz,**  
Membre du Comité  
Exécutif d'Icade en charge  
de la RSE et de l'Innovation

« Notre stratégie mise sur une méthodologie rigoureuse. Elle se décompose en 3 étapes : Mesurer, Éviter et Réduire, et enfin Compenser.

Les solutions existantes sont nombreuses. Tout l'enjeu est de changer d'échelle et de les industrialiser !

Le bas carbone est un formidable terrain de jeu pour l'innovation. Icade l'a compris et fait de son soutien aux start-ups un élément essentiel de sa stratégie. »

(1) Périmètre cartographié hors développements  
(2) Best estimate

## ② UNE MÉTHODOLOGIE EN TROIS ÉTAPES

2

### Réduire notre empreinte carbone

La deuxième étape de notre méthodologie consiste à développer et mettre en œuvre les solutions permettant de réduire notre empreinte carbone pour chacun de nos métiers.

Amélioration de l'enveloppe des bâtiments, recours à l'architecture bioclimatique, aux matériaux bas carbone, bio-sourcés et de réemploi, utilisation de sources d'énergie peu carbonées et d'équipements peu consommateurs d'énergie, etc.

Les solutions existantes sont nombreuses mais d'autres restent à inventer. C'est le sens du soutien d'Icade à l'innovation, notamment celle permise par les nouvelles technologies, *via* son start-up studio Urban Odyssey.

**FOCUS SUR**  
**URBAN**  
**ODYSSEY**  
Start-up Studio by ICADE

Créé en 2019 en partenariat avec l'Incubateur de HEC, Urban Odyssey est le 1er start-up studio dédié à la ville de demain et à l'immobilier. Il a pour vocation l'industrialisation des solutions innovantes répondant aux enjeux auxquels fait face notre secteur. Durant cette première édition, 5 start-up l'ont rejoint, dont trois projets intrapreneuriaux. Nombre d'entre eux portent des solutions en faveur de l'environnement, comme la réduction des émissions de gaz à effet de serre, l'agriculture urbaine ou la revalorisation des eaux pluviales, à l'image de Vertuo et de Stock.

3

### Compenser nos émissions résiduelles

La compensation carbone consiste à financer des projets menés par des tiers permettant de réduire ou de séquestrer des émissions de CO<sub>2</sub> en France ou à l'international (énergie renouvelable, reforestation, gestion des déchets, etc.).

Fort de ses efforts menés sur ce plan, Icade est en passe de se positionner comme l'un des 1<sup>ers</sup> opérateurs immobiliers à développer une stratégie de compensation transparente et à en faire un atout commercial.

À ce jour, Icade a déjà compensé 15 900 tonnes de CO<sub>2</sub>.

### 3 LA COMPENSATION, UN LEVIER COMPLÉMENTAIRE

Pour Icade, la compensation carbone est un levier complémentaire pour atteindre l'objectif de la neutralité carbone.

Elle ne concerne aujourd'hui que la Foncière Tertiaire et le Corporate, les deux métiers déjà alignés avec la trajectoire 1,5°C.

Icade considère que la compensation ne doit être activée qu'en dernier recours pour compenser les émissions résiduelles qui n'ont pu être atteintes par les efforts de réduction.

Notre politique de compensation est rigoureuse et sélective.

Icade choisit des projets adossés à des standards robustes (VERRA, Gold Standard, Label Bas carbone) sourcés auprès de partenaires sélectionnés avec attention. Ces projets de réduction ou de création de puits de carbone comportent des bénéfices sociaux et environnementaux au-delà du bas carbone.

Dès 2020, Icade finance des projets de boisement/reboisement en France en vue de compenser les émissions résiduelles de la Foncière Tertiaire (15 900 tCO<sub>2</sub>) et des bâtiments occupés par ses collaborateurs en Île-de-France (100 tCO<sub>2</sub>), soit 16 000 tonnes de CO<sub>2</sub>.

Elle le fait grâce à ses partenaires Stock CO<sub>2</sub> et La Société Forestière.



BE GREEN, Nantes (44)

# LA COMPENSATION, ET LES PARTENAIRES D'ICADE



Thomas Martal, Co-fondateur de Stock CO<sub>2</sub>

« En développant des projets agricoles et de reforestation labellisés par le Ministère de la transition écologique, nous apportons aux entreprises qui souhaitent compenser leur empreinte environnementale l'assurance d'une compensation locale et éco-responsable. Nés au sein du start-up studio d'Icade en 2018, nous sommes fiers d'être aujourd'hui le partenaire privilégié de la stratégie de contribution carbone locale d'Icade ! »

## STOCK

### STOCK CO<sub>2</sub>

Issue du start-up studio d'Icade Urban Odyssey, cette jeune entreprise est dédiée à la compensation carbone sur le territoire français et fait l'interface avec des porteurs de projets labellisés bas carbone en France.



**Société Forestière**  
Faire de la nature une valeur sûre

### LA SOCIÉTÉ FORESTIÈRE

Filiale de la Caisse des dépôts, elle accompagne Icade en tant que porteur de projets forestiers bénéficiant du Label Bas carbone. Ce partenariat inédit, signé avec l'Institut de l'économie pour le climat (I4CE), vise à financer un projet forestier en appliquant pour la première fois les principes de neutralisation carbone validés par le Ministère de la Transition écologique.

« La Société Forestière gère durablement depuis 1966 plusieurs centaines de milliers d'hectares d'espaces boisés à la campagne et désormais en ville. Elle plante aussi plusieurs millions d'arbres tous les ans et produit plus d'un million de m<sup>3</sup> de bois, notamment pour la construction de bâtiments plus responsables. Nous accompagnons Icade à qui nous proposons des projets locaux de boisement et de reconstitution de forêts sinistrées, éligibles au Label Bas Carbone. Associer une forêt, un puits de carbone naturel, à un actif immobilier de proximité est une démarche tout à fait innovante ! »

Cécile de Coincy,  
Directrice de projets  
La Société Forestière

## 4 LE FONDS CLIMAT, UNE RESSOURCE SUPPLÉMENTAIRE



**Victoire Aubry,**  
Membre du Comité Exécutif, en charge  
des Finances, des Systèmes d'information  
et de l'Environnement de Travail

« Icade a créé son 1<sup>er</sup> Fonds Climat afin de mettre en œuvre des actions concrètes. Il permet de financer des solutions bas carbone innovantes, durables et répliquables qui visent à changer les pratiques de manière pérenne ainsi qu'à financer des projets de compensation carbone. C'est un nouvel outil déterminant dans l'accélération de l'attractivité environnementale de nos produits et en conséquence de notre chiffre d'affaires à moyen terme. ».

En 2021, Icade annonce la création du premier Fonds Climat, une ressource supplémentaire au service de l'accélération de son ambition environnementale. Avec 2,5 millions d'euros de ressources mobilisées dès 2021, il financera des actions menées par chacun des métiers du Groupe :

Des solutions bas carbone sur les bâtiments existants et les nouvelles constructions et des projets de compensation carbone en France avec le Label Bas Carbone

Des solutions bas carbone innovantes, durables et répliquables sur toutes les opérations et visant à changer les pratiques de manière pérenne ainsi que des projets de compensation carbone.

La réalisation d'études pour améliorer la performance énergétique des bâtiments de santé

L'accompagnement des clients et des projets pilotes

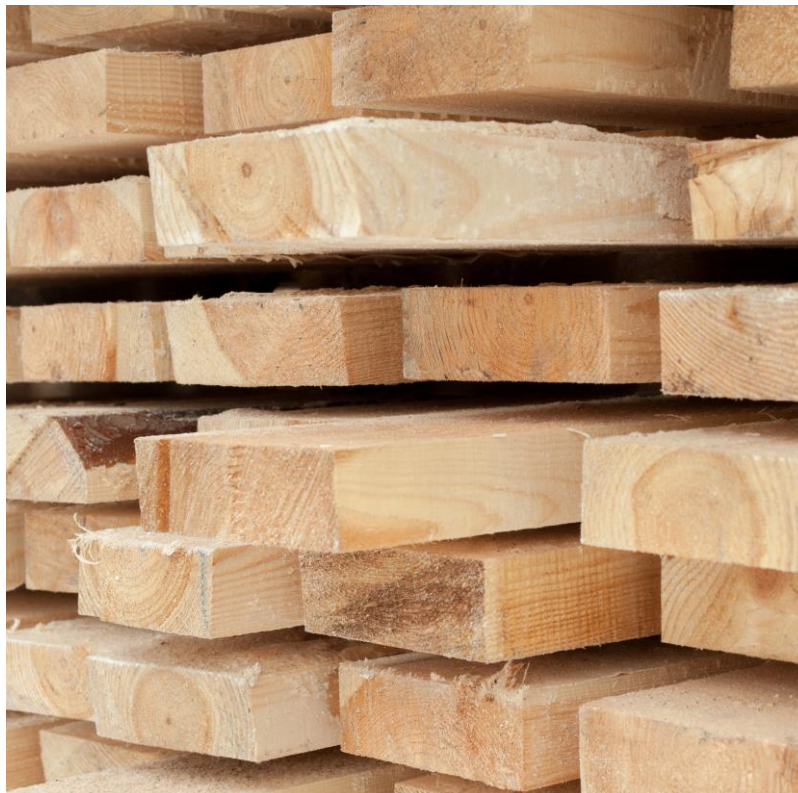
Un comité de pilotage, composé de représentants des métiers, de la direction RSE & Innovation et de la direction des Finances arbitrera l'allocation des fonds.

## 5 CONSTRUCTION BOIS : CRÉATION D'UNE NOUVELLE FILIALE

Avec la création de cette nouvelle filiale, *Urbain des bois by Icade*, le Groupe renforce ses capacités en matière de construction bas carbone.

Icade accélère ainsi dans la construction bois, l'un des leviers majeurs de sa stratégie de réduction des émissions. **322 000 m<sup>2</sup> de construction bois ont déjà été livrés ou sont en cours de développement.**

Cette filiale industrielle s'appuiera sur les expertises incubées par le start-up studio Urban Odyssey et ambitionne **un chiffre d'affaires de 100 millions d'euros à horizon 2025.**





# LES ENGAGEMENTS DE **NOS TROIS** **MÉTIERS ET DU** **CORPORATE**

- 
- 1 Promotion : accélérer la transition vers la trajectoire 1,5°C
  - 2 Foncière Tertiaire : objectif trajectoire 1,5°C atteint
  - 3 Foncière Santé : moteur dans la stratégie bas carbone des exploitants
  - 4 Corporate
-

# 1 PROMOTION : ACCÉLÉRER LA TRANSITION VERS LA TRAJECTOIRE 1,5°C



> SCOPE 3



Emmanuel Desmaizières,  
Membre du Comité  
Exécutif d'Icade en charge  
du Pôle Promotion

« Icade Promotion développe des opérations de bureaux et de logements ainsi que des grands équipements publics et des établissements de santé. Notre empreinte carbone est principalement liée aux matériaux de construction pour lesquels Icade assume une forte responsabilité, en partie partagée avec ses clients et fournisseurs. Le pôle Promotion a pris des engagements en matière de labellisation bas carbone (E+C-) afin d'intégrer l'impact carbone sur l'ensemble du cycle de vie du bâtiment. »



## Bilan 2019

**Icade Promotion a émis 201 000 tonnes de CO<sub>2</sub> liées à la construction des bâtiments (matériaux, transports et déchets de chantier) sur une année.** 33 % de ses opérations de bureaux de plus de 5 000 m<sup>2</sup> et 4 % de ses logements sont labellisées E+C-.



## Objectifs

**Labellisation E+C- (Énergie positive et réduction carbone) de la totalité des bureaux de plus de 5 000 m<sup>2</sup> et de 50 % des logements**



## Comment ?

- Evaluation de l'impact carbone de 100% des projets de bureaux et logements
- Amélioration de l'enveloppe des bâtiments et recours à l'architecture bioclimatique
- Utilisation de matériaux bas carbone, bio-sourcés et de réemploi
- Installation d'équipements peu consommateurs d'énergie
- Recours aux sources d'énergie renouvelables
- Végétalisation *via* notamment le projet 1 arbre = 1 habitant pour les nouvelles constructions
- Création d'une nouvelle filiale construction bois



Le label Énergie+ Carbone- a été créé par l'Etat français pour préfigurer la réglementation thermique de 2020. Ce label atteste d'un niveau de performance élevé sur les volets énergie et carbone sur l'ensemble du cycle de vie des bâtiments. Le niveau E2 correspond à une performance énergétique meilleure que la réglementation de 15% pour le logement et 30% pour le tertiaire. C'est le cas des opérations Icade Wood'Art à Toulouse ou So Wood à Montpellier.



# 1 PROMOTION : ACCÉLÉRER LA TRANSITION VERS LA TRAJECTOIRE 1,5°C



> SCOPE 3

## FOCUS SUR WOOD'ART LA CANOPÉE



L'ensemble immobilier Wood'Art – La Canopée, situé au cœur de l'écoquartier de la Cartoucherie à Toulouse, présente une particularité majeure : sa structure est composée à 76% de bois. Le projet, qui vise une très faible empreinte énergie et carbone (niveau E3-C2 du label BEPOS et E+C-) fait appel à des savoir-faire locaux tels que ceux de l'entreprise de construction bois locale M3 qui a utilisé des matériaux biosourcés dont le bois d'Occitanie. L'ensemble comprendra à terme un hôtel de 9 étages, 100 chambres, 2 750 m<sup>2</sup> de commerces en pieds d'immeuble, 137 logements (dont 42 logements sociaux).

## FOCUS SUR INITIAL PRADO



## FOCUS SUR NATURELLEMENT CHEZ SOI



Face à la crise sanitaire de 2020, les attentes des Français à l'égard du logement n'ont jamais été aussi fortes. Avec l'offre « *Naturellement chez soi* », imaginée en partenariat avec l'architecte Nicolas Laisné, Icade Promotion décline sa Raison d'être en manière d'agir pour répondre à ces attentes, autour de deux axes forts. Le premier, "la nature qui fait du bien", pour intégrer davantage celle-ci au cœur de la conception des logements, pour le bien-être des habitants et conformément aux engagements environnementaux d'Icade. Le second axe, "le logement pour tous", incarne les engagements sociaux historiques d'Icade pour accompagner ses clients dans leurs parcours résidentiels et met l'accent sur la personnalisation du logement et la mixité fonctionnelle, une flexibilité très attendue par les villes et leurs futurs résidents.

## 2 FONCIÈRE TERTIAIRE : OBJECTIF TRAJECTOIRE 1,5°C ATTEINT



> SCOPES 1, 2 ET 3



Emmanuelle Baboulin,  
Membre du Comité  
Exécutif d'Icade en  
charge du Pôle Foncière  
Tertiaire

« Les bureaux d'Icade occupent un positionnement stratégique en Île-de-France et dans les grandes métropoles régionales (Toulouse, Nantes, Montpellier, Bordeaux, etc.). Directement responsable de la consommation d'énergie liée aux parties communes des bâtiments contrôlés du patrimoine, Icade va plus loin en intégrant les parties privatives des bureaux qu'elle, ainsi que de ceux entièrement gérés par les locataires dans son périmètre d'engagement. »



### Bilan 2019

**Cette année, la Foncière Tertiaire d'Icade a émis 15 900 tonnes de CO<sub>2</sub> liées à la consommation d'énergie des bureaux de ses locataires** (parties communes et privatives), soit 27 % de moins qu'en 2015.



### Objectifs

**Réduction de 45 % de l'intensité carbone par rapport à 2015 (en kg CO<sub>2</sub>/m<sup>2</sup>/an), soit une baisse annuelle de 5,8 %, conformément aux ambitions de l'Accord de Paris.**

Cet engagement porte sur les émissions liées à l'ensemble des consommations d'énergie des bâtiments, maîtrisées (parties communes) et non maîtrisées (parties privatives).



### Comment ?

**Pour offrir des solutions immobilières à l'empreinte carbone minimale, la Foncière Tertiaire a mis en place plusieurs dispositifs qui impliquent locataires de bureaux et exploitants :**

- Développement des baux et comités verts qui sensibilisent les locataires à la réduction de leurs consommations d'énergie, d'eau et à leur production de déchets
- Proposition de services de mobilité douce : navettes de bus électriques, bornes de recharge pour véhicules électriques, covoiturage, emplacements et locaux vélos, etc.
- Rénovation des bâtiments et installation d'équipements plus performants
- Raccordement des bâtiments à des sources d'énergie renouvelables
- Intégration des critères de performance énergétique et de carbone lors de l'acquisition de bâtiments et sur l'ensemble des nouvelles constructions
- Augmentation de la résilience au changement climatique des bâtiments

## 2 FONCIÈRE TERTIAIRE : OBJECTIF TRAJECTOIRE 1,5°C ATTEINT



FOCUS SUR  
LE PROJET PULSE

> SCOPES 1, 2 ET 3



Situé sur le Parc Icade des Portes de Paris à Saint-Denis, l'immeuble de bureaux Pulse, dont le Comité d'Organisation des Jeux olympiques est l'actuel locataire, préfigure le smart building de demain. Réalisé en BIM (Building Information Modelling) en phase de construction, il intègre des solutions technologiques qui analysent de nombreuses données afin de tirer le meilleur du bâtiment et l'adapter à l'évolution des usages et des attentes de ses occupants. Preuve de cette promesse de connectivité, Pulse est certifié R2S une étoile, ses systèmes interopérables lui permettant de développer une large palette de services à l'utilisateur. Grâce aux interfaces de contrôle et au digital, le pilotage des performances de l'immeuble se fait en temps réel avec de nombreux bénéfices à la clé, de l'optimisation des ressources énergétiques jusqu'au confort des collaborateurs. Cet immeuble, d'une structure mixte bois-béton de presque 30 000 m<sup>2</sup>, compte par ailleurs 100% de faux plafonds issus du réemploi.

Ce projet montre aussi le rôle central du digital dans l'invention de solutions bas carbone. C'est lorsqu'elles sont mises au service de l'intérêt général que les nouvelles technologies prennent tout leur sens !

## 2 FONCIÈRE TERTIAIRE : OBJECTIF TRAJECTOIRE 1,5°C ATTEINT



> SCOPES 1, 2 ET 3



Sébastien Duprat,  
Directeur général de  
Cycle Up

“Née il y a 3 ans avec le soutien d'Icade et d'Egis dans une démarche entrepreneuriale dédiée à l'économie circulaire, nous nous réjouissons d'accompagner aujourd'hui certaines des très belles réalisations d'Icade à l'image de Pulse, Initial Prado ou encore le Village des Athlètes ! Toutes ces opérations ont permis et permettront de réemployer des matériaux qui auparavant, étaient destinés à la benne ! Le réemploi, c'est mieux pour le climat, la filière du bâtiment, et mieux que les déchets. C'est mieux pour tous !”



Plateforme digitale dédiée au réemploi des matériaux créée par Icade et Egis en 2018, Cycle Up est ouverte à tous les acteurs de la filière du bâtiment. En 2019, Cycle Up a accompagné 8 opérations de rénovation et de déconstruction sur des actifs d'Icade, ce qui a permis d'éviter la production de 65 tonnes de déchets, soit environ 87 tonnes de CO<sub>2</sub>. Ces opérations participent aussi à l'économie solidaire et locale grâce au recours à des emplois d'insertion.

### 3 FONCIERE SANTÉ : MOTEUR DANS LA STRATÉGIE BAS CARBONE DES EXPLOITANTS



> SCOPE 3



Xavier Cheval,  
Membre du Comité  
Exécutif d'Icade en  
charge de Pôle Santé

« Leader de l'investissement dans les établissements de santé en France et demain en Europe, la Foncière Santé s'appuie sur des relations de long terme avec les opérateurs de santé. Même si l'exploitation des actifs est gérée par nos partenaires de santé, nous les accompagnons dans leur transition environnementale au travers d'outils et d'actions dédiés. Nous accompagnons notamment les exploitants lors de Comités RSE-Innovation afin de co-construire des plans d'action en faveur de l'innovation, du bien-être des patients et résidents et de la performance environnementale des établissements. »



#### Bilan 2019

**Icade Santé a émis 42 000 tonnes de CO<sub>2</sub> liées à la consommation d'énergie des exploitants de santé.**

100% des travaux de rénovation de l'enveloppe des établissements de santé ont contribué à améliorer leur performance énergétique



#### Objectifs

- **Certification HQE de 100 % des constructions neuves** dont la surface est supérieure à 4 000 m<sup>2</sup>
- Accompagnement des exploitants dans la mise en œuvre du décret tertiaire aligné sur une trajectoire 1,5°C : **- 60% de la consommation d'énergie en 2050**



#### Comment ?

- Réalisation de travaux d'amélioration de la performance énergétique de l'enveloppe des bâtiments
- Amélioration de la performance des nouveaux établissements de santé en labellisant E+C- des opérations pilotes
- Augmentation de la résilience au changement climatique de nos bâtiments

### 3 FONCIERE SANTÉ : MOTEUR DANS LA STRATÉGIE BAS CARBONE DES EXPLOITANTS



> SCOPE 3

#### FOCUS SUR Hôtel privé du Grand Narbonne



Ce projet vise une certification HQE au niveau Excellent. L'architecture du bâtiment intègre une conception bioclimatique et l'approvisionnement énergétique repose sur un réseau de chaud et de froid issu à 70 % de bois.

#### FOCUS SUR LUNEL



Le certificat HQE Certivéa "Niveau Exceptionnel" a été obtenu en septembre 2020 pour la phase "Programme et Conception" du projet de construction de cette clinique de soins de suite et de réadaptation de 79 lits à Lunel (30).

### 3 CORPORATE : OBJECTIF ALIGNÉ AVEC LA TRAJECTOIRE 1,5°C



> SCOPES 1 ET 2



#### Bilan 2019

**Le Corporate a émis 100 tonnes de CO<sub>2</sub> correspondant à l'énergie d'exploitation des bâtiments Corporate d'Icade en Île-de-France pour une intensité carbone de 9 kg CO<sub>2</sub> /m<sup>2</sup>/an (alignée avec la trajectoire 1,5°C).**



#### Objectifs

**Exemplarité et réduction de l'empreinte carbone en impliquant les collaborateurs.**



#### Comment ?

- Amélioration de la performance énergétique des bâtiments et recours aux énergies renouvelables
- Renforcement de la politique de mobilité douce
- Développement d'une stratégie de sobriété numérique
- Sensibilisation des collaborateurs : outil de calcul de l'empreinte carbone personnelle, ateliers de sensibilisation, challenges éco-gestes, etc.
- Conditions de financement intra-groupe plus avantageuses offertes aux projets bas carbone, invitant ainsi les métiers à en faire une priorité



# EN RÉSUMÉ

**L'accélération de la stratégie bas carbone**

**La création d'une filiale construction bois**

**Un fonds climat : 2,5 M€ dès 2021**

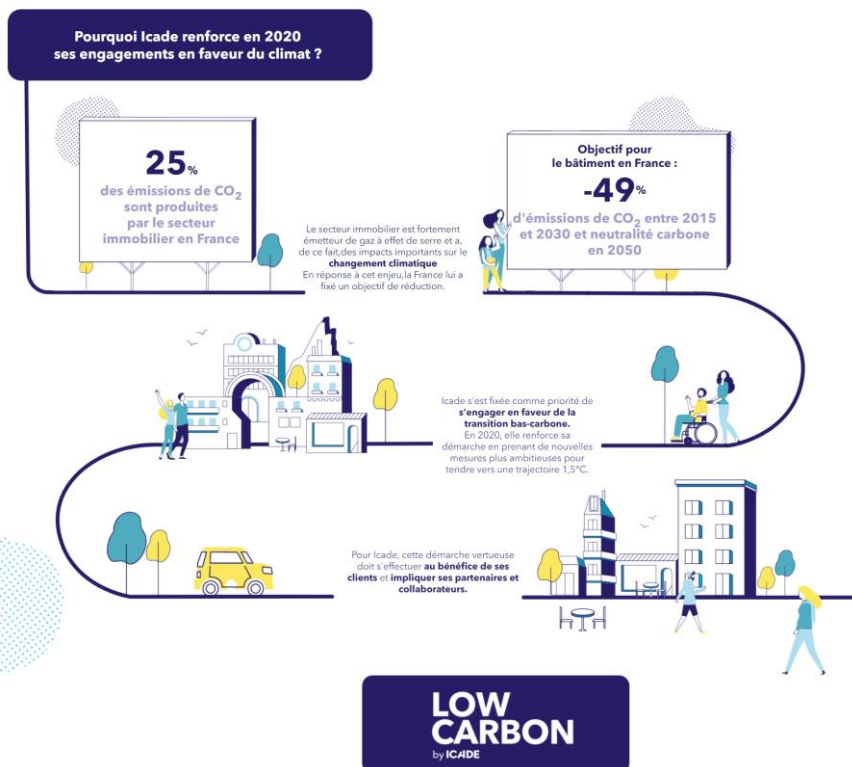
**Une politique de compensation complémentaire**

**Une réponse aux attentes de nos parties prenantes**



# ANNEXE

## POUR EN SAVOIR PLUS



L'infographie et le film sur la stratégie Low Carbon by Icade sont à retrouver sur [icade.fr](http://icade.fr) et les réseaux sociaux !

## À PROPOS D'ICADE DES LIEUX OÙ IL FAIT BON VIVRE

Foncière de bureaux et de santé (patrimoine à 100% au 30/06/2020 de 14,4 Md€) et promoteur logement/tertiaire/équipement public (CA économique 2019 de près de 1 Md€), Icade conçoit, construit, gère et investit dans des villes, des quartiers, des immeubles qui sont des lieux innovants, des lieux de mixité, des lieux inclusifs, des lieux connectés et à l'empreinte carbone réduite. Des lieux où il fait bon vivre, habiter, travailler. En lien avec ses parties prenantes, Icade fait du bas-carbone une priorité stratégique pour réinventer l'immobilier et contribuer à une ville plus saine, douce et accueillante. Acteur majeur du Grand Paris et des métropoles régionales, cotée (SIIC) sur Euronext Paris, Icade a pour actionnaire de référence le Groupe Caisse des Dépôts.

Site internet d'Icade : [www.icafe.fr](http://www.icafe.fr)

### CONTACT PRESSE

**Charlotte Pajaud-Blanchard**  
Responsable relations presse  
+33(0)1 41 57 71 19

[charlotte.pajaud-blanchard@icafe.fr](mailto:charlotte.pajaud-blanchard@icafe.fr)



l'immobilier de tous vos futurs

Dossier imprimé sur du papier Ecolabel



@Icade\_Officiel



ICADE



@icafeofficiel



Icade



Icade Officiel

CRÉDITS PHOTOS : Couverture : Fernando Javier Urquijo // Infime // Agence AIA life designers // Dietrich Untertrifaller, Maître Cube, Seuil Architecture.

Pages intérieures : Xavier Lahache ; Julien Millet Michel Desvigne Paysagiste, Thomas Martial, Irène de Rosen / Reinettes, iStock, Corinne Delorme ; Hardel Le Bihan, Youssef Tohme, Adjaye Associates, Buzzo Spinelli ; Nicolas Laisné Architectes ; Architecte Alagheband & Partners - Sitétudes

ILLUSTRATIONS : Sophie Manaches.