

L'EXCELLENCE
EST UN ART

E

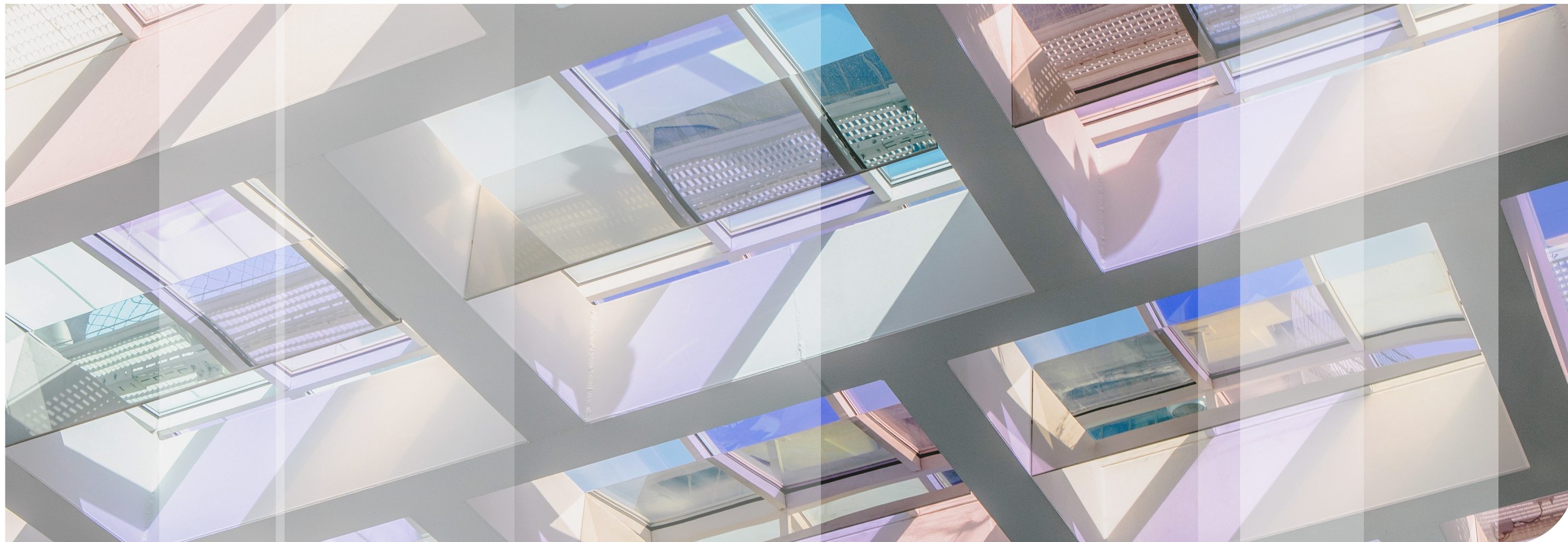
Q

H

O



2 AVENUE GAMBETTA
92400 COURBEVOIE



L'EXCELLENCE EST UN ART

Pour votre vie personnelle et professionnelle, atteindre l'excellence demande une exigence de tous les instants. Eqho vous en ouvre la voie.

L'art de vivre et de travailler sereinement porté par des services premium.

L'art de recevoir et de partager dans un univers lumineux et chaleureux.

L'art du goût, de l'esthétique et de la liberté propice à l'inspiration et à l'épanouissement.

Dynamique et valorisant, Eqho est le cadre idéal où exprimer votre art, celui de l'excellence.

SOMMAIRE

06	Localisation	28	Mezzanine
08	Accès	30	Lounge
10	Implantation	32	Restaurants
12	Fonctionnement	34	Fitness
16	Conciergerie	36	Plateaux
18	Œuvres	40	Plans
20	Halls	44	Technique
24	Extérieurs		

ENTRER DANS UN UNIVERS INSPIRANT

« Encore plus lumineuse,
encore plus chaleureuse,
l'atmosphère d'Eqho
est une invitation à vivre
sa vie professionnelle
en toute sérénité. »



LA DÉFENSE, TOUJOURS PLUS VIVANTE ET ATTRACTIVE

“

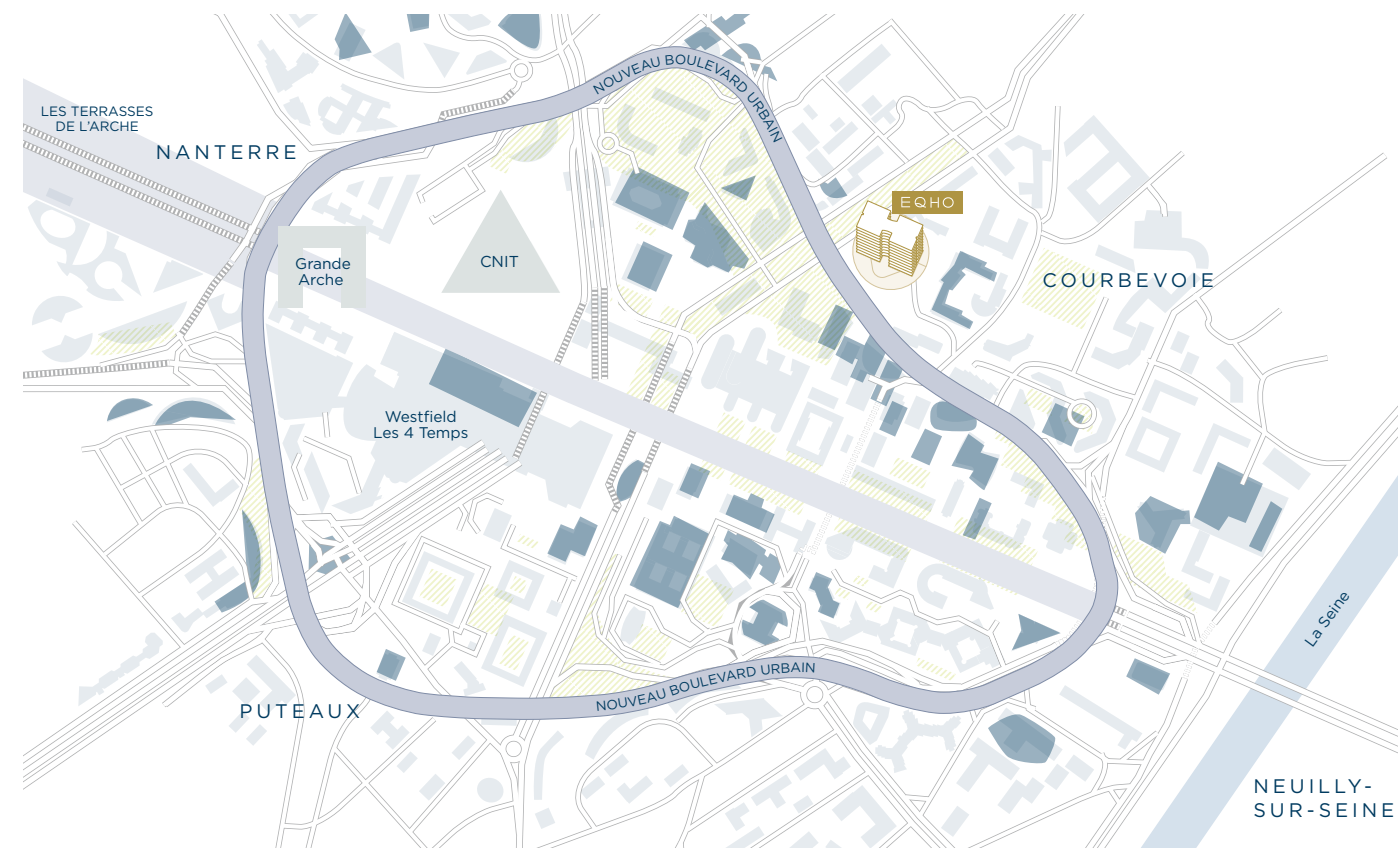
PLUS QU'UN QUARTIER
D'AFFAIRES,
LA DÉFENSE SE RÉVÈLE
ÊTRE AUJOURD'HUI
UN VÉRITABLE
LIEU DE VIE.

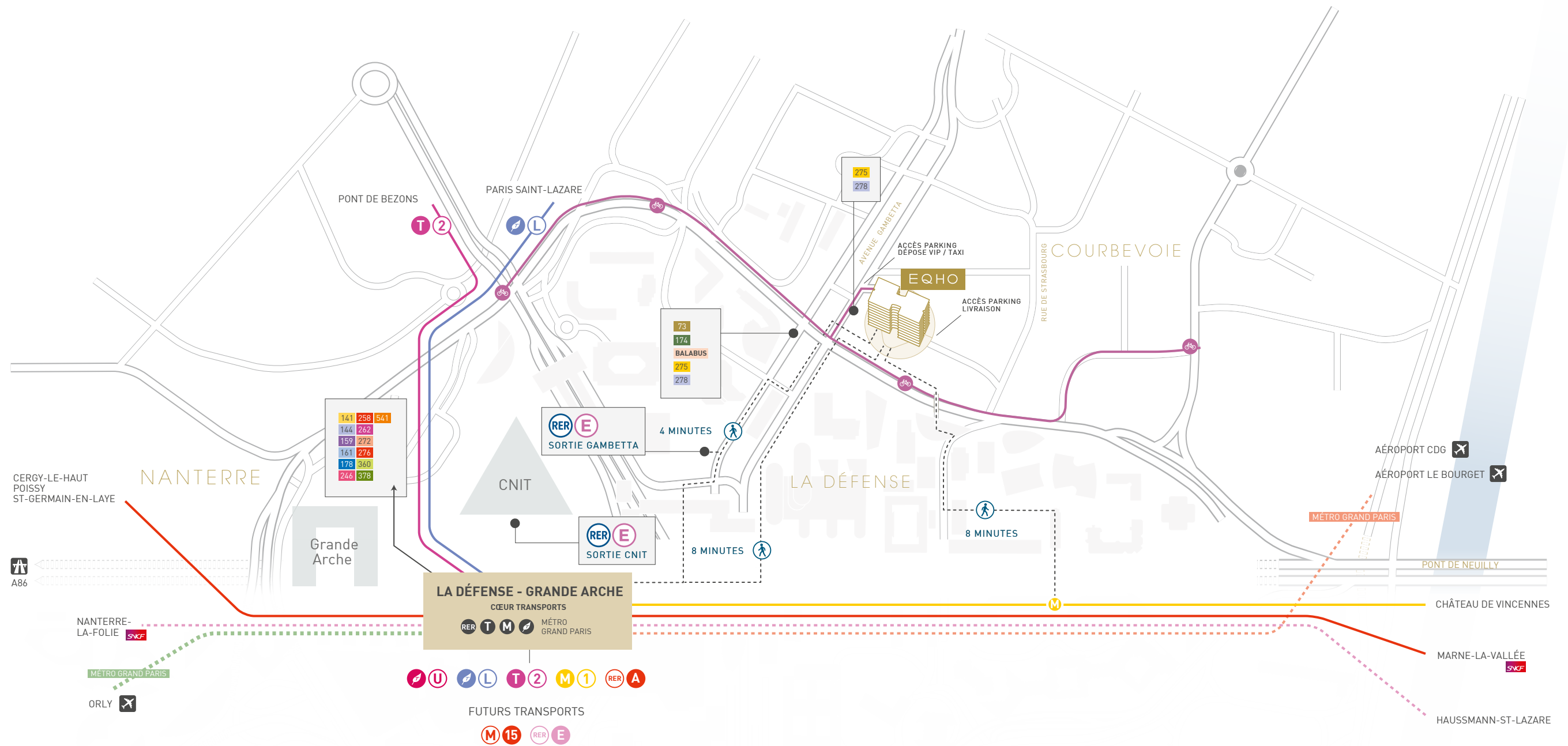
LES ENTREPRISES ET LE QUARTIER GRANDISSENT ENSEMBLE...

Pour satisfaire leurs collaborateurs, les entreprises souhaitent leur offrir un environnement de travail répondant à leurs besoins et envies. En regroupant sur le même lieu un exceptionnel hub de transports, des espaces verts, des commerces et des espaces culturels et événementiels, La Défense répond en tous points aux tendances d'aujourd'hui et de demain. C'est en étant à l'écoute des besoins de ces entreprises que La Défense reste toujours aussi attractive.

... DANS UN ENVIRONNEMENT EN CONSTANTE ÉVOLUTION

Depuis sa création, La Défense a bien changé ! Au-delà de son environnement business, elle est devenue un lieu de vie à part entière. Les jardins sont de plus en plus vastes et accueillants, les restaurants se prêtent aussi bien à des déjeuners d'affaires qu'à des afterworks entre amis, les centaines de commerçants proposent une offre shopping riche et diversifiée et la programmation événementielle se diversifie d'année en année.





UN HUB D'ACCÈS UNIQUE EN ÎLE-DE-FRANCE

“
AVEC LE PROJET EOLE, LA SORTIE «GAMBETTA» DU RER E PERMET DE REJOINDRE EQHO EN SEULEMENT 4 MINUTES À PIED.
 ”

TEMPS DE TRAJET DEPUIS EQHO

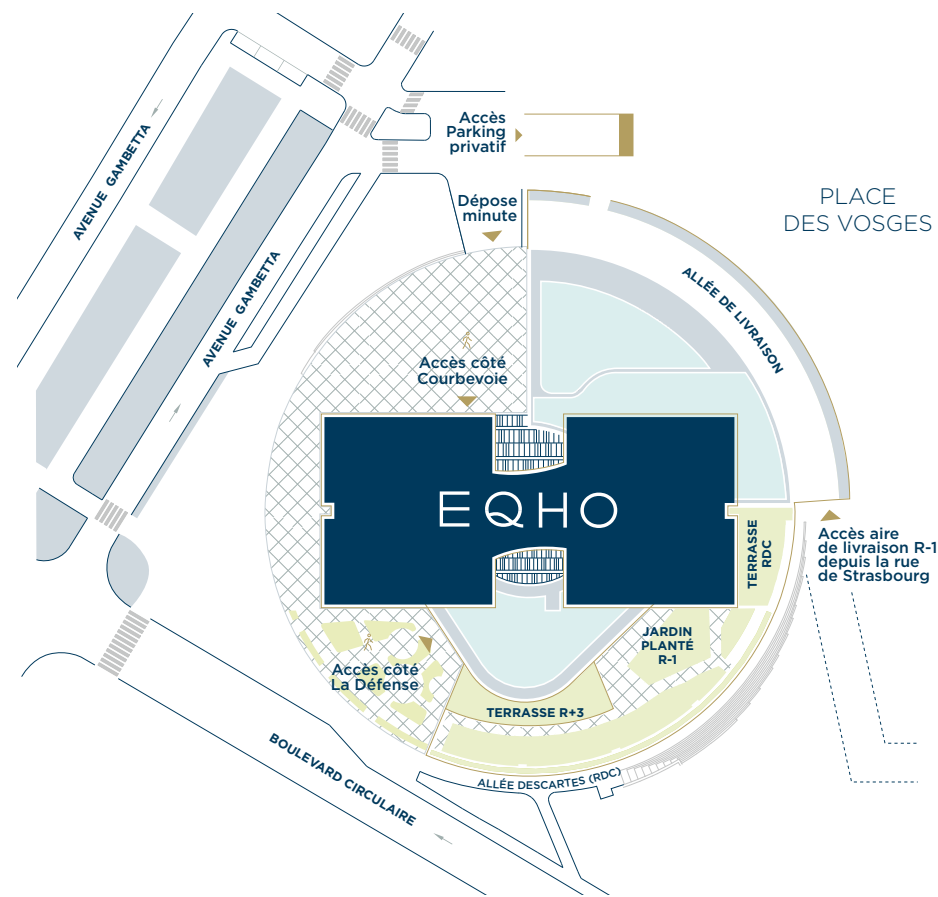
TRANSPORTS EN COMMUN

CHARLES-DE-GAULLE ÉTOILE	13 MIN.
PORTE MAILLOT	15 MIN.
GARE SAINT-LAZARE	16 MIN.
CHÂTELET	20 MIN.
GARE DU NORD	25 MIN.
AÉROPORT CHARLES-DE-GAULLE	50 MIN.

EQHO S'INTÈGRE TOTALEMENT À SON ENVIRONNEMENT

LES LARGES OUVERTURES INCITENT AU DIALOGUE AVEC LE QUARTIER

Eqho s'ouvre de plain-pied sur son quartier.
En repensant ses accès, en les végétalisant et en les rendant plus conviviaux, l'immeuble s'inscrit naturellement dans la ville.



1 110

PLACES
DE PARKING
VOITURES

33

BORNES DE
CHARGEMENT
VÉHICULES
ÉLECTRIQUES

UNE SITUATION MULTIACCESSIBLE

Personnel ou collectif, à vélo ou en voiture, quel que soit le moyen de transport utilisé, Eqho est simple d'accès. Sa situation permet de venir travailler facilement et de se rendre rapidement vers tous les pôles économiques, culturels ou sportifs de Paris et de sa région.



143

PLACES
DE VÉLO

VÉLO RIME AVEC EQHO

Ici, les adeptes de la bicyclette et de la trottinette sont particulièrement gâtés. Ils disposent d'un vaste local pour les stationner en toute sécurité et recharger leurs batteries. Des douches, des vestiaires et un atelier de réparation sont également à leur disposition.

- Points d'accroche simples et ergonomiques pour vélos et trottinettes
- Espace commodités avec assises et casiers individuels sécurisés
- Zone de rafraîchissement
- Accès exclusif aux collaborateurs d'Eqho

EQHO

COHÉRENCE, LE MOT CLÉ DU RENOUVEAU

Un socle de services aussi complet et accessible en toute fluidité est un atout rare à La Défense.

79 000 M²
SURFACE
GLOBALE

42
NIVEAUX

140 M
HAUTEUR
TOTALE

2 800 M²
ESPACES
VÉGÉTALISÉS

UNE OFFRE DE SERVICES 5*
CONCIERGERIE, AUDITORIUM, ESPACE
FORME, RESTAURANTS, CAFÉTÉRIA,
ESPACES ÉVÉNEMENTIELS...



ÊTRE AU CŒUR D'UN UNIVERS ARTISTIQUE INSPIRANT

Tout ici a été repensé pour vous offrir un confort optimal dans un cadre d'exception. L'utilisation de matières nobles, la présence de végétaux et l'installation d'œuvres d'art monumentales contribuent à renforcer l'atmosphère et le caractère uniques d'Eqho.





**LUMINEUX
ET CHALEUREUX,
SYMBOLE DE LA PURETÉ
DES LIEUX**

UNE CONCIERGERIE DIGNE DES PLUS GRANDS HÔTELS

Toujours à votre écoute, la conciergerie est inspirée des codes de l'hôtellerie et les services qu'elle propose sont le reflet du haut niveau d'exigence de l'immeuble. Pensée pour faciliter votre quotidien, la conciergerie d'Eqho est entièrement dédiée à votre bien-être et à votre tranquillité

d'esprit : salon de coiffure, soins esthétiques, télé-consultations médicales, services à la personne, accompagnement administratif... Chaque besoin trouve ici une réponse opérationnelle en temps réel.



**CONCENTREZ-VOUS
SUR L'ESSENTIEL,
LA CONCIERGERIE
S'OCCUPE DE TOUT.**

LA PLUIE DE PÉTALES

JEANNE WILKINS

Cette œuvre d'art imaginée par Jeanne Wilkins est constituée de 8 000 pétales de porcelaine suspendus par des filins verticaux. Chaque pétale a été fabriqué individuellement et cuit au four à 1 300°. La porcelaine de l'œuvre attrape la lumière et la réfléchit, créant ainsi un spectacle saisissant au fil des heures.



LES GRANDES MAILLES

ATELIER BLAM

Conçues spécifiquement pour Eqho, les grandes mailles ont été réalisées par le prestigieux Atelier Blam afin qu'elles s'intègrent parfaitement à l'élégance globale des nouveaux aménagements. La mise en lumière de l'œuvre, désaxée et rasante, valorise subtilement les détails du métal et le travail d'orfèvre des artisans d'art de l'atelier. À leur actif notamment, la réalisation des Nouvelles Fontaines des Champs-Élysées conçues par le studio de Ronan et Erwan Bouroullec.



ÊTRE AU CŒUR D'UN UNIVERS ARTISTIQUE INSPIRANT

« L'art et l'architecture sont ici au service de la fonctionnalité, du bien-être et des nouveaux modes de travail. »

Élodie Gonzalez,
BSTLL Architectures



“
LES NOUVEAUX
AMÉNAGEMENTS
CRÉENT UN ENSEMBLE
COHÉRENT ET UNIQUE,
DANS LE RESPECT
DE L'ARCHITECTURE
INITIALE.
BSTLL

UN DIALOGUE
PERMANENT
S'INSTALLE ENTRE
L'INTÉRIEUR
ET LES NOUVEAUX
ABORDS EXTÉRIEURS.

TOUT SIMPLEMENT INTEMPOREL

LES HALLS D'ACCUEIL TÉMOIGNENT
D'UN VÉRITABLE ART DE RECEVOIR

Propices aux échanges informels et au partage, les halls d'Eqho ont été conçus pour accueillir tous les usages et offrir une expérience singulière.



EQHO

PLACE AU DIALOGUE ET À L'IMAGINATION

**LE HALL ÉVÉNEMENTIEL
DE L'IMMEUBLE, DIRECTEMENT
CONNECTÉ AU JARDIN, A ÉTÉ
IMAGINÉ POUR QUE CHACUN
S'EN APPROPRIE LES
MULTIPLES USAGES À TOUT
MOMENT DE LA JOURNÉE**

Composé d'espaces modulables,
il offre de nombreuses possibilités
d'utilisation : réunions informelles,
événements internes, lounge...
Son ouverture sur le jardin
en fait un espace naturellement
lumineux et ressourçant.



EQHO

UN JARDIN OMBRAGÉ POUR TRAVAILLER, ÉCHANGER, SE RETROUVER...

L'EXCELLENCE EST UN ART • EQHO



24

INSPIRATION VÉGÉTALE

Au sein d'Eqho, le travail se conçoit aussi bien à l'intérieur qu'à l'extérieur. Le jardin en est la preuve la plus concrète.

Tables, bancs, assises de différentes hauteurs, canopées confidentielles et connectées... En été comme en hiver,

profitez d'un jardin unique à La Défense, entièrement pensé pour votre bien-être et votre performance.

Naturellement attenant au hall événementiel, il vous permet de prolonger vos moments de convivialité et réunions de travail à ciel ouvert.



25

CANOPÉES ACCUEILLANTES ET ÎLOTS DE FRAÎCHEUR

« Le mobilier des espaces extérieurs joue avec les formes emblématiques d'Eqho et souligne ainsi l'harmonie de ses courbes. »



UNE MEZZANINE ATYPIQUE, UN AUDITORIUM UNIQUE

TRAVAILLER AUTREMENT

La mezzanine épouse les formes organiques et engage à travailler et échanger dans un esprit salon. Les espaces collaboratifs surplombent le hall événementiel et le hall côté «La Défense». Leurs aménagements conviviaux favorisent la créativité collective.



LE PLUS GRAND AUDITORIUM PRIVÉ DE LA DÉFENSE

Conçu en double hauteur, l'auditorium dispose de toutes les installations scéniques et techniques de dernière génération. Son acoustique parfaite permet aux 330 auditeurs d'être totalement concentrés sur l'événement. L'espace de réception et de convivialité attenant, le lounge, peut accueillir jusqu'à 150 personnes.





LE LOUNGE, UN LIEU ÉVÉNEMENTIEL CONFIGURABLE À L'INFINI

**ATTENANT À L'AUDITORIUM,
CET ESPACE ENTIÈREMENT
RÉAMÉNAGÉ ET TOUT ÉQUIPÉ
EST PROPICE AUX COCKTAILS,
CONFÉRENCES, ATELIERS
ET RÉUNIONS INFORMELLES**

Au premier étage de l'immeuble, le lounge a été conçu pour devenir un espace de vie bouillonnant. Entièrement modulable, il est capable d'accueillir tout type d'événements. La seule limite ? Votre imagination.

LES RESTAURANTS D'EQHO... GÉNÉREUX À TOUT POINT DE VUE

LE PRISME, LE RESTAURANT FRESH & BIO

Au rez-de-chaussée, ce restaurant propose des produits de saison ainsi qu'une offre végétarienne à déguster à l'intérieur ou à l'extérieur grâce à sa terrasse attenante. Accessible à toute heure de la journée, vous pouvez également y organiser vos réunions informelles et ateliers de brainstorming.



LE REFLET, LE RESTAURANT «SERVICE À TABLE»

Idéal pour des déjeuners d'équipe ou pour inviter ses clients, ce restaurant saura vous séduire par sa carte contemporaine sans cesse renouvelée.

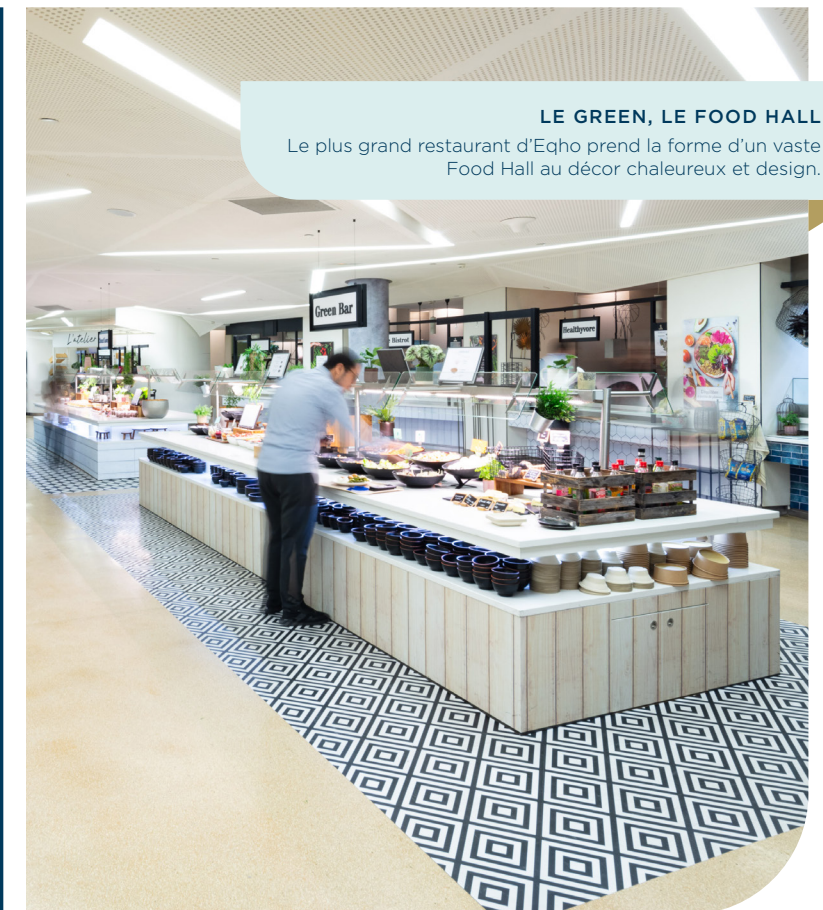
L'HORIZON, LA CAFÉTÉRIA AU STYLE CONTEMPORAIN

Cette cafétéria moderne et lumineuse est située au rez-de-chaussée et dispose d'un accès privilégié au jardin.



LE GREEN, LE FOOD HALL

Le plus grand restaurant d'Eqho prend la forme d'un vaste Food Hall au décor chaleureux et design.



“

AU SEIN D'EQHO,
LA RESTAURATION
SE CONÇOIT
COMME UN PLAISIR
À LA FOIS SAIN,
CONVIVAL ET VARIÉ.

EQHO

LE PLUS GRAND ESPACE FORME PRIVÉ DE LA DÉFENSE

LE FITNESS D'EQHO EST DIGNE DES MEILLEURES
SALLES DE SPORT DE LA RÉGION PARISIENNE

Dans cet espace forme créé sur mesure, prenez soin de vous,
seul ou en cours collectifs. Vous pourrez également profiter de l'accompagnement
personnalisé des coachs sportifs experts présents sur place.



34

- **2 salles** de cardio-training et de musculation
- **1 espace** pilates
- **1 studio** dédié aux cours collectifs
- **2 cours** de squash
- **Une équipe** de coachs sportifs experts
- **Un service** d'ostéopathie à la demande



1 300 M²
DE SPORT
EN PLEINE
LUMIÈRE.

35



LAISSER LIBRE COURS À L'INSPIRATION ET À LA PERFORMANCE COLLECTIVES

VASTES, LUMINEUX, FLEXIBLES... LES PLATEAUX CONTRIBUENT ACTIVEMENT À L'ART DE VIVRE AU SEIN D'EQHO

Les plateaux courants sont dédiés au confort quotidien de tous les collaborateurs. Ils offrent des surfaces d'environ 1 900 m² et permettent d'accueillir jusqu'à 140 personnes. Une attention particulière a été portée à la qualité des équipements, à l'éclairage naturel, ainsi qu'au confort acoustique et visuel.





**VIVRE UNE NOUVELLE
EXPÉRIENCE DE TRAVAIL**

SIMULATION D'IMPLANTATION

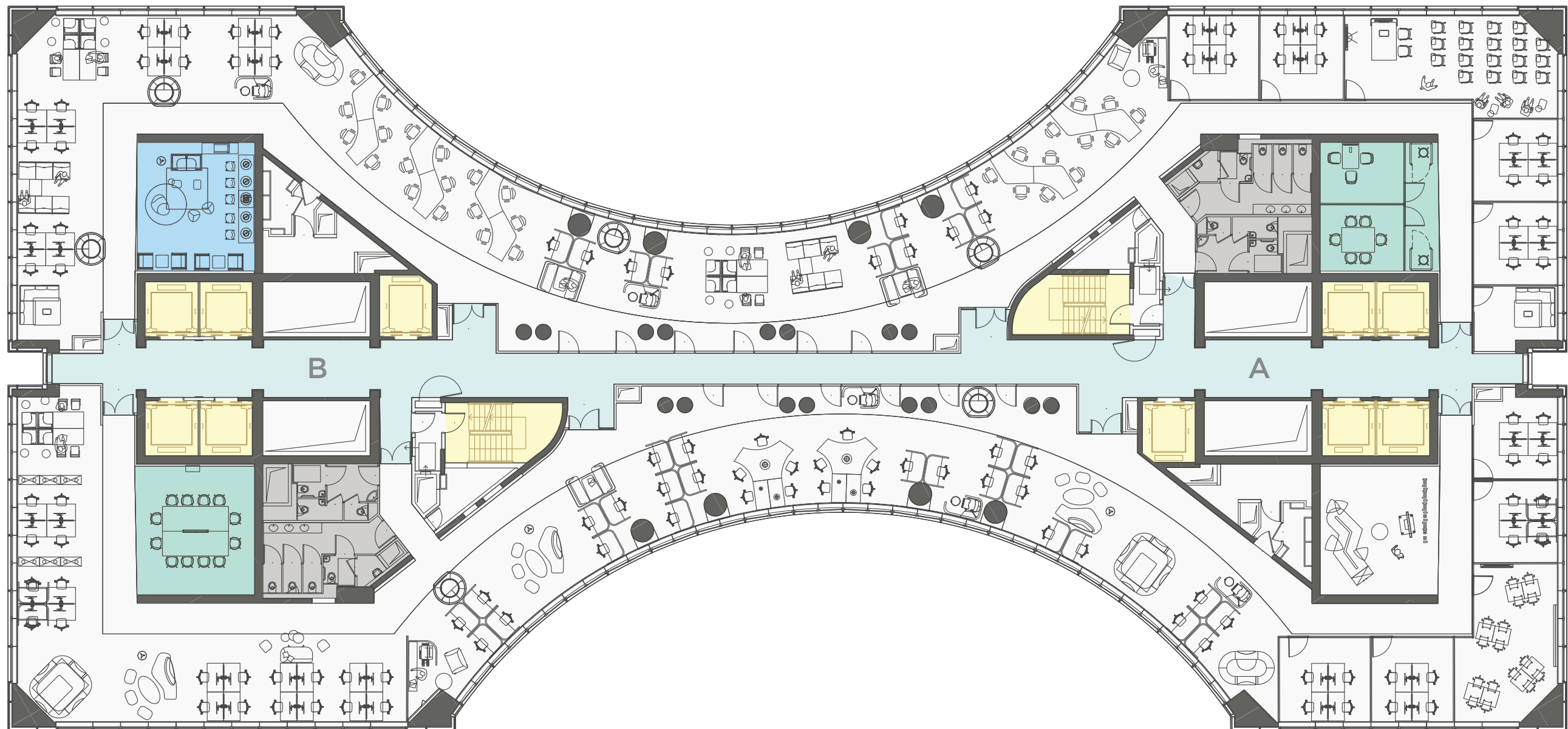
BUREAUX OUVERTS NB SIÈGES

Bench de 2 bureaux	4	8
Bench de 3 bureaux	3	9
Bench de 4 bureaux	3	12
Bench de 4 bureaux	17	68
Bench de 5 bureaux	1	5
Bench de 5 bureaux (version 2)	2	10
Bench de 4 bureaux	7	28

TOTAL SIÈGES 140

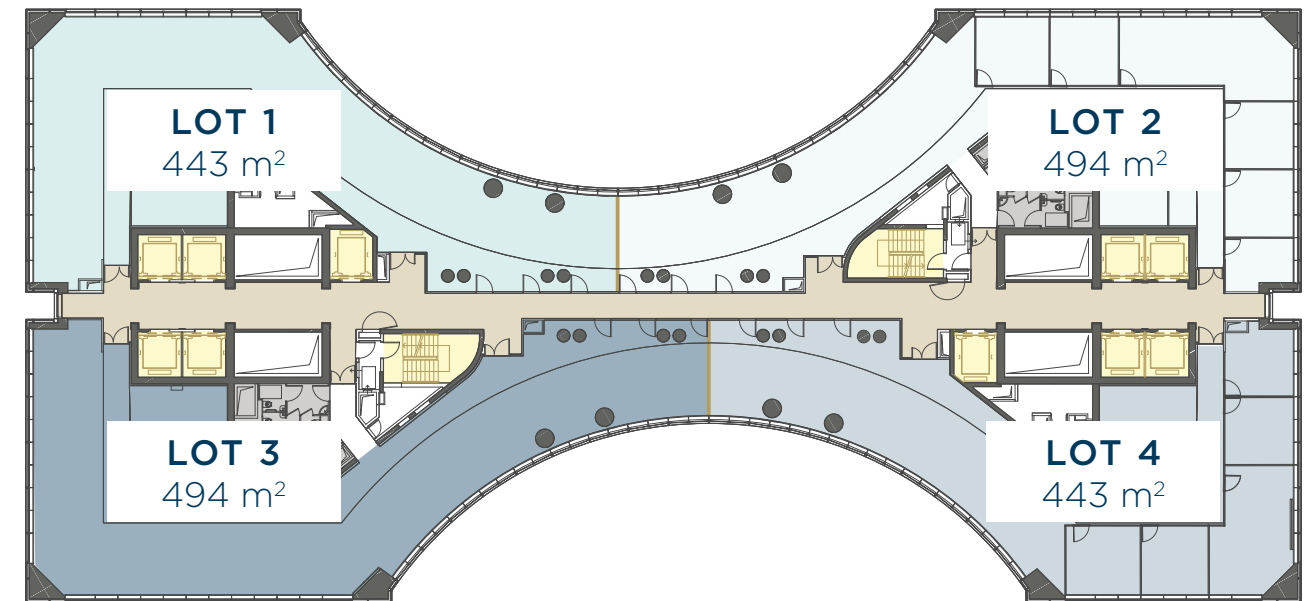
LÉGENDE

- Bureaux
- Salles de réunions
- Tisanerie
- Circulation verticale
- Circulation horizontale
- Sanitaires

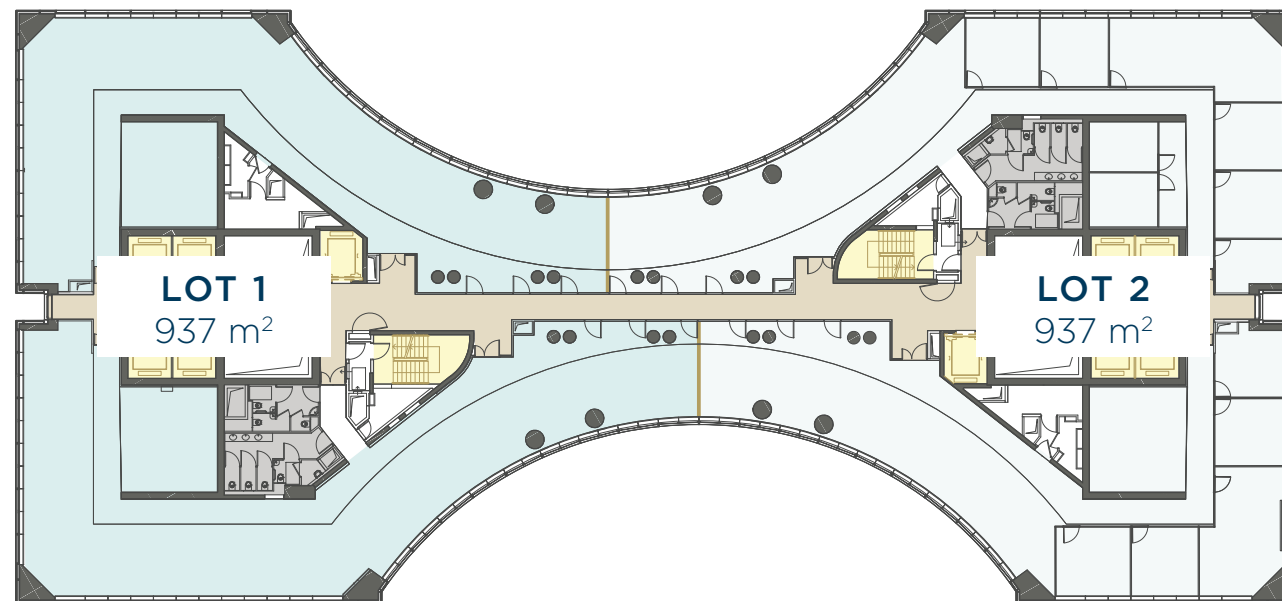


SCÉNARIOS DE DIVISIBILITÉ

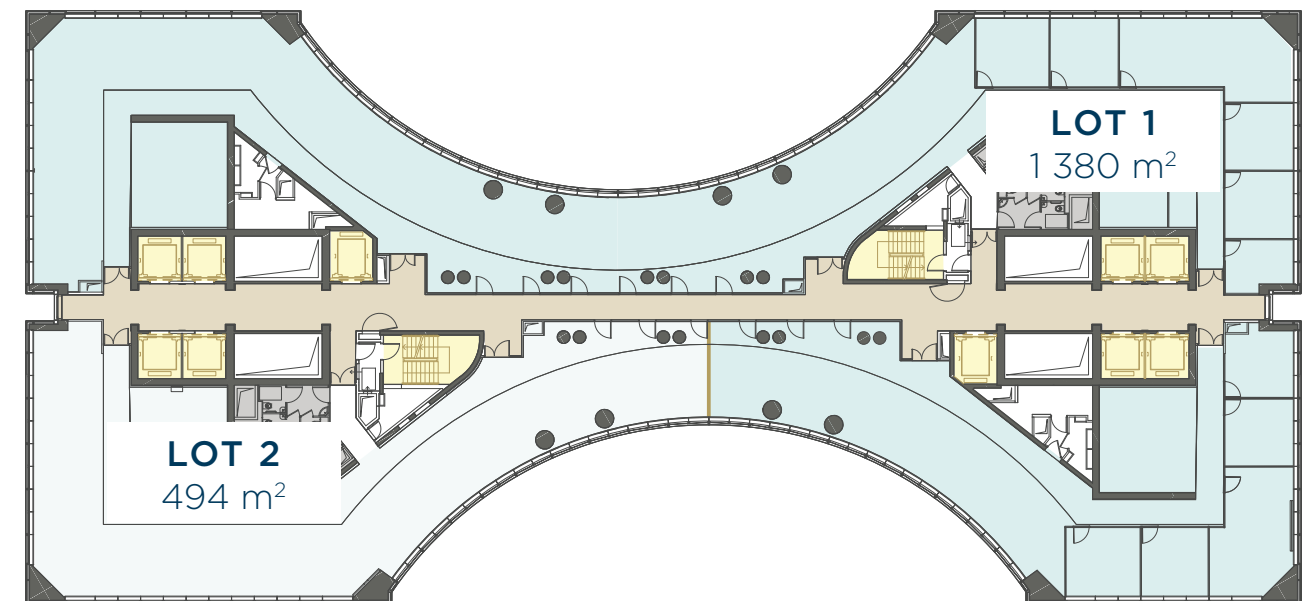
SCÉNARIO 2 : DIVISION EN 4 LOTS



SCÉNARIO 1 : DIVISION EN 2 LOTS ÉQUIVALENTS



SCÉNARIO 3 : DIVISION EN 2 LOTS (3/4 - 1/4)



DESCRIPTIF TECHNIQUE

SPÉCIFICITÉ

ÉLECTRICITÉ

Chaque trame de façade est équipée de 2 nourrices (connectique de type Wago), de 3 PCN et de 3 PCD situés dans les faux planchers.

Les 2 armoires électriques de chaque niveau ont une réserve de 20%.

GESTION TECHNIQUE

Tous les équipements techniques de la tour sont reliés à la GTB de l'immeuble et contrôlés depuis un poste informatique ainsi que le suivi de l'ensemble des consommations électriques (sous-comptage par niveau de la consommation des équipements CVC, des luminaires et des nourrices) et des fluides (sous-comptage par niveau des calories et des frigories consommées par les équipements CVC).

PILOTAGE

L'ensemble des équipements des plateaux de bureaux (luminaires, plafonds réversibles et stores) sont pilotables depuis des télécommandes locales sans-fil (toutes les 22 trames) et à distance.

Un second réseau informatique, relié à différents compteurs, assure le suivi et le reporting de l'ensemble des consommations électriques de l'immeuble. Ces informations permettent l'édition et l'affichage de divers rapports, comprenant plusieurs niveaux de détails, sur les consommations énergétiques de l'immeuble.

CONFORT VISUEL

- Étage courant : HSP = 2,60 m.
- Plénum de faux plancher = 7 cm.
- R+40 : hauteur libre 2,90 m dans les parties de bureaux en premier jour.

Un éclairage naturel important grâce à une triple peau dotée de vitrages à forte transmission lumineuse.

Éclairage artificiel : sur les plateaux de bureaux, des luminaires intégrés au faux plafond métallique, équipés de tubes fluo basse consommation, graduables en fonction de la luminosité, commandés par des détecteurs de présence. Éclairage de 300 lux à 80 cm du sol sans traitement d'appoint. Coefficient d'uniformité de 0,70.

CONFORT ACOUSTIQUE

Dans les espaces de bureaux, des plafonds réversibles assurent la climatisation et le chauffage des locaux et garantissent un niveau sonore très faible lors de leur fonctionnement.

Les faux plafonds mis en place dans les plateaux de bureaux présentent un coefficient d'absorption alpha sabine d'au moins 0,70.

CONFORT THERMIQUE

Le traitement thermique des locaux, en chauffage et climatisation, est réalisé à partir de plafonds métalliques réversibles 4 tubes (diffusion du froid et du chaud par convection) micro-perforés, disposés en faux plafond sur chaque trame de façade. Les espaces à occupation intermittente tels que les salles de réunion sont dotés de sondes de CO2 permettant d'adapter les débits de ventilation en fonction du nombre d'occupants (25 m³/heure/occupant en moyenne).

SÉCURITÉ-SÛRETÉ

SÉCURITÉ

4 groupes électrogènes d'une puissance de 1 250 KvA chacun assurent, en cas de coupure du réseau électrique urbain, le secours et le remplacement de tous les équipements et matériels électriques de l'immeuble.

MODE DE DÉSENFUMAGE MÉCANIQUE (réglementaire IGH)

SÉCURITÉ INCENDIE

(réglementaire IGH)

Contrôle d'accès et vidéo surveillance

- Mesures conservatoires pour lecteurs de badges sur portes d'accès principales aux plateaux de bureaux et portillons d'accès sur chaque palier d'étage ;
- Portillons de contrôle d'accès dans chacun des 2 halls (Courbevoie et La Défense) ;
- Interphonie et lecteurs de badge sur les accès extérieurs à la tour ;
- Interphonie, lecteurs de badges et lecteurs de plaques d'immatriculation dans le parking ;
- Vidéo surveillance : poste central de sûreté avec vidéo surveillance numérique des accès, espaces extérieurs et accès parking.

ÉCONOMIE D'ÉNERGIE

La ventilation des locaux de type double flux est assurée par des centrales de traitement d'air avec récupération d'énergie, permettant un maintien de la température d'ambiance à moindre coût. Les hypothèses d'occupation des locaux pour le calcul du renouvellement d'air (25 m³/h/occupant) sont de 1 personne pour 10 m² sur les plateaux de bureaux et de 1 personne pour 2 m² dans les espaces réservés aux salles de réunions.

GESTION TECHNIQUE DES PERFORMANCES ÉNERGÉTIQUES (GTPE)

Le bâtiment dispose d'un système de gestion des puissances complet comprenant :

- Un poste superviseur complet ;
- Un ensemble de compteurs d'énergie électrique, frigorifique et calorifique ; ainsi que les compteurs volumétriques ;
- Le bus de terrain et liaisons filaires vers les équipements comptés.

Le système a pour objet le comptage par zone, par usage et par type (conventionnelles et non conventionnelles) des consommations d'énergie de la tour. Le comptage permet de détailler par lot les consommations conventionnelles d'éclairage, d'eau chaude, d'eau glacée et d'eau chaude sanitaire.

Il est également détaillé par lot les consommations non-conventionnelles des prises de courant et de l'eau froide.

DES LABELS ET DES CERTIFICATIONS OBTENUS GRÂCE À UNE DÉMARCHE ENVIRONNEMENTALE VOLONTAIRE

BREEAM®
★★★☆☆
Very good

BREEAM® In-Use
★★★☆☆
Very good

NF HQE®
BÂTIMENTS TERTIAIRES
Axe Bâtiment Durable : Excellent
Axe Gestion Durable : Exceptionnel

effinergie
Qualité de vie et économie d'énergie

70 %

Taux de transmission lumineuse des vitrages

45 %

Économie d'eau potable par rapport à un bâtiment équivalent sans équipements hydro-économes

40 %

Réduction des consommations d'énergie par rapport à la réglementation thermique applicable

CRÉDITS

Images de synthèse : BSTLL, Lighting Paris.

Crédits photos : Laurent Kronental, Fernando Javier Urquijo,
Thomas Raffoux, Svend Andersen, Istock, Shutterstock, Unsplash.

Conception, création, réalisation :
IMPACT COMMUNICATION & DESIGN

Document non contractuel
en l'état d'avancement du projet.
Avril 2024

EQHO

2, avenue Gambetta
92400 Courbevoie